

แนวทางดำเนินการสุ่มสำรวจพัฒนาการเด็กปฐมวัยไทย ปีงบประมาณ 2560

จังหวัด

(รับผิดชอบดำเนินการโดย CPM จังหวัด)

ดำเนินการสุ่มสำรวจ

ตามขั้นตอนการสุ่มสำรวจพัฒนาการเด็กปฐมวัยไทย ปีงบประมาณ2560 (หน้าที่2)

“STANDARDIZATION OF ECD SAMPLING METHOD”

ดำเนินการสุ่มสำรวจคัดกรองพัฒนาการเด็กปฐมวัยไทย 4 ช่วงวัย
(9,18,30,42 เดือน) ตามจำนวนกลุ่มตัวอย่าง
โดยเจ้าหน้าที่สาธารณสุขที่ผ่านการอบรมการประเมินพัฒนาการเด็กด้วยคู่มือDSPM

เดือนมกราคม-กุมภาพันธ์

เก็บข้อมูลการคัดกรองพัฒนาการเด็กและสรุปผลการคัดกรองฯ

รายงานผลการสุ่มสำรวจตามแบบรายงานผล(หน้าที่ 4-7)

รายงานผลการสุ่มสำรวจตามแบบรายงานผลโปรแกรม EXCEL

ให้ดาวน์โหลดโปรแกรมได้ทางเว็บไซต์ [HTTP://NICH.ANAMAI.MOPH.GO.TH](http://NICH.ANAMAI.MOPH.GO.TH)

ส่งทาง E-MAIL สถาบันพัฒนาอนามัยเด็กแห่งชาติ กรมอนามัย

E-MAIL:
nich.doh@gmail.com

ภายในเดือนมีนาคม 2560

สรุปและวิเคราะห์ผลการสุ่มสำรวจการคัดกรองพัฒนาการเด็กปฐมวัยไทย ปีงบประมาณ2560

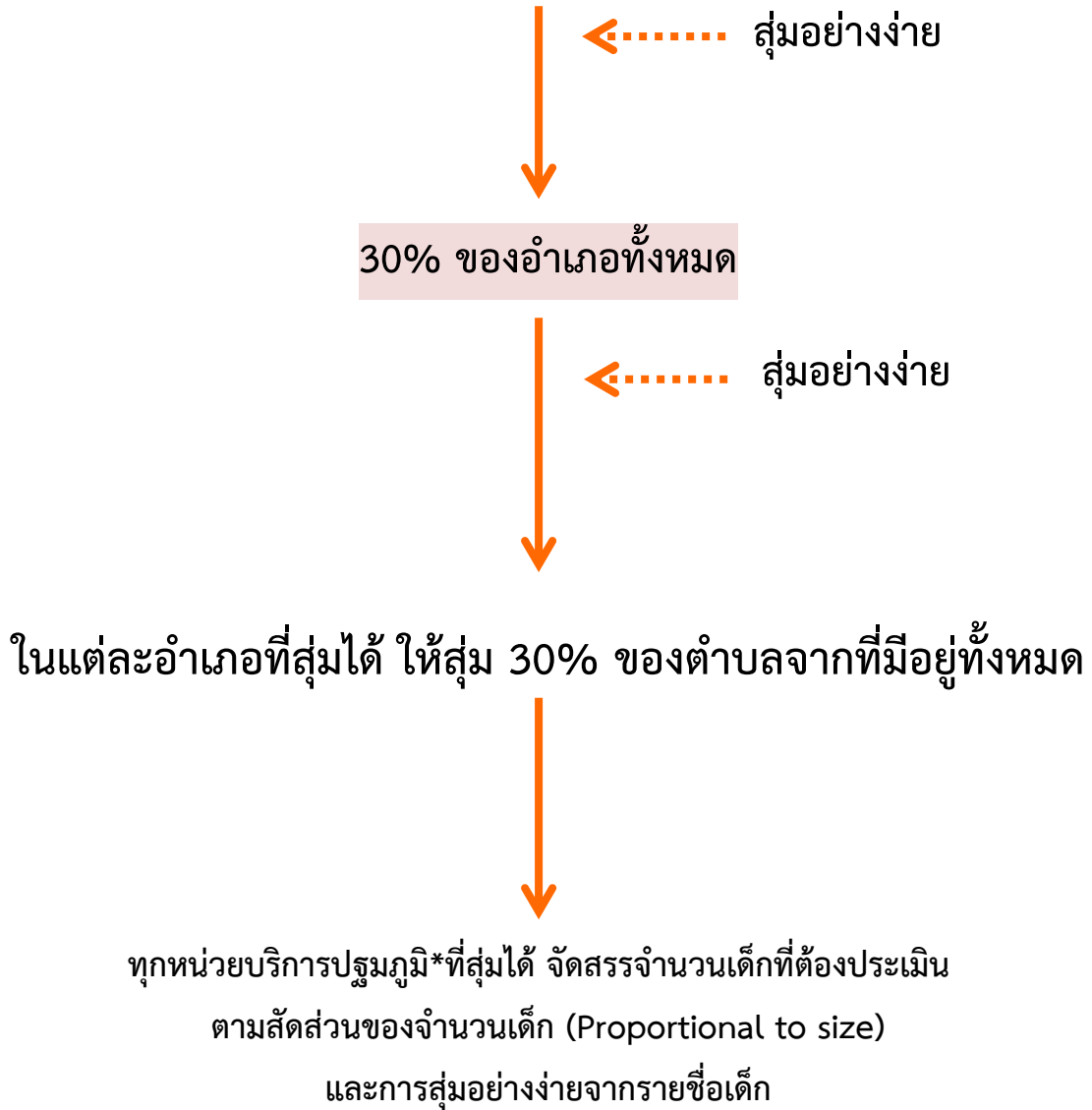
โดย สถาบันพัฒนาอนามัยเด็กแห่งชาติ กรมอนามัย

รายงานผลสู่จังหวัดเพื่อเป็นเป้าหมายในการดำเนินงานในปีต่อไป

ขั้นตอนการสุ่มสำรวจพัฒนาการเด็กปฐมวัยไทย ปีงบประมาณ2560

STANDARDIZATION OF ECD SAMPLING METHOD

จังหวัด



*หน่วยบริการปฐมภูมิ หมายถึง หน่วยบริการที่ดูแลสุขภาพเด็ก หรือหน่วยบริการเสมือนคลินิกสุขภาพเด็กดี เช่น รพ.สต PCU (Primary Care Unit) PCC(Primary Care Cluster) หน่วยบริการสุขภาพเขตเมือง ศูนย์บริการสาธารณสุข เป็นต้น

การคำนวณจำนวนตัวอย่าง

การคำนวณหาจำนวนตัวอย่าง

$$\text{ใช้สูตร} \quad n = \frac{Z^2 N (P) (1 - P)}{Z^2 P (1 - P) + (N - 1) E^2}$$

n = จำนวนตัวอย่าง

Z = Standard normal score at 95% of confidence interval = 1.96

P = ค่าความชุกเด็กที่มีพัฒนาการต่ำกว่าเกณฑ์ = 0.3 (ค่ากลาง)

N = Total number of population = จำนวนเด็ก (9,18,30,42 เดือน) ทั้งหมดที่มีอยู่ในจังหวัดนั้น

E = Acceptable error = 0.05

ยกตัวอย่างการคำนวณ จำนวนตัวอย่าง

จังหวัด ก มี เด็ก 42 เดือน 150 คน ในเดือนมกราคม 2560

$$n = \frac{1.96^2 150 (0.3)(1 - 0.3)}{1.96^2 \times 0.3 (1-0.3) + (150 - 1)0.05^2}$$

n = 120.96

1.178

n = 102.68

จำนวนตัวอย่างเด็ก 42 เดือน ของจังหวัด ก = จำนวน 103 คน

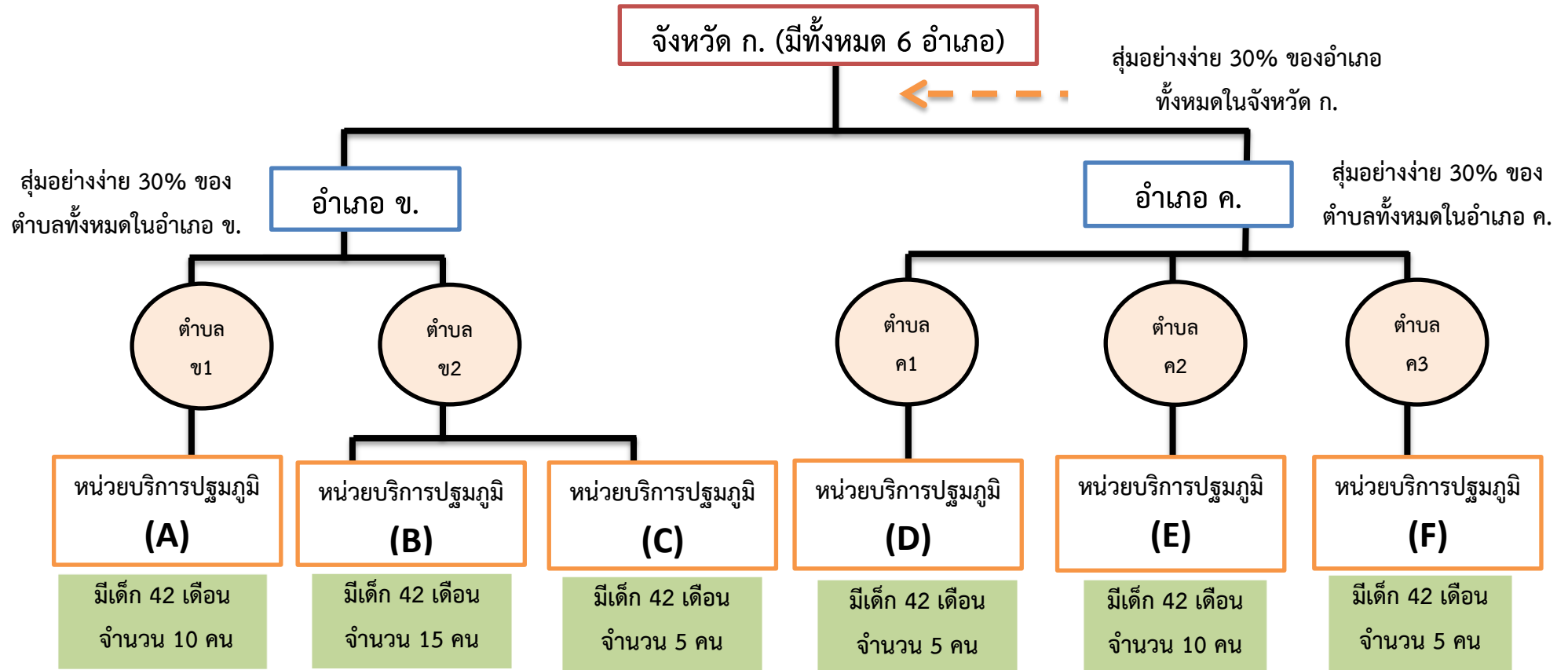
รับผิดชอบการดำเนินโครงการ

โดย สถาบันพัฒนาอนามัยเด็กแห่งชาติ กำกับติดตามการดำเนินงาน ที่ตั้งหน่วยงาน 88/22 ถ.ติวานนท์ ต.ตลาดขวัญ อ.เมือง จ.นนทบุรี 11000 โทรศัพท 0-2590 – 4579 โทรสาร 0-2590 – 4407

ผู้ประสานงานโครงการ

- | | | |
|-----------------|-------------|------------------|
| 1. นางกิติมา | พั่วพัฒนกุล | โทร.089-8923869 |
| 2. นางภัทรพร | ศิรสูงเนิน | โทร.081-3483558 |
| 3. นางสาวณัชชา | เปรมประยูร | โทร.088-308-9055 |
| 4. นางสาวกัญจนา | กันทะศร | โทร.094-4142181 |

ตัวอย่างการสุ่มสำรวจพัฒนาการเด็กปฐมวัยไทย ช่วงวัย 42 เดือน



รวมมีเด็กอายุ 42 เดือนทั้งหมดในตำบลตัวอย่าง = 50 คน

สมมติจำนวนตัวอย่างของตำบลที่คำนวณได้ = 43 คน

ดังนั้น หน่วยบริการ A ต้องประเมินเด็กกี่คน??

คำนวณโดย PROPORTIONAL TO SIZE ดังนี้

จำนวนเด็กทั้งหมด 50 คน เป็นตัวอย่างที่ต้องการ 43 คน

$$\begin{aligned} \text{ถ้าจำนวนเด็ก (เด็กทั้งหมดที่มีในหน่วยบริการ A) 10 คน เป็นตัวอย่าง} &= \frac{43 \times 10}{50} \\ &= 9 \text{ คน} \end{aligned}$$

หมายความว่า หน่วยบริการ A ประเมินเด็กเพียง 9 คน ในจำนวน 10 คน ที่มีทั้งหมดในหน่วยบริการ A
เพื่อให้สอดคล้อง ให้สุ่มเด็ก 9 คน จากรายชื่อเด็ก 10 คน

$$\begin{aligned} \text{หน่วยบริการ B ประเมินเด็ก} &= \frac{43 \times 15}{50} \\ &= 13 \text{ คน} \end{aligned}$$

ทำเช่นนี้กับทุกหน่วยบริการ

$$\begin{aligned} \text{หน่วยบริการ C ประเมินเด็ก} &= \frac{43 \times 5}{50} \\ &= 4 \text{ คน} \end{aligned}$$

$$\begin{aligned} \text{หน่วยบริการ D ประเมินเด็ก} &= \frac{43 \times 5}{50} \\ &= 4 \text{ คน} \end{aligned}$$

$$\begin{aligned} \text{หน่วยบริการ F ประเมินเด็ก} &= \frac{43 \times 5}{50} \\ &= 4 \text{ คน} \end{aligned}$$

$$\begin{aligned} \text{หน่วยบริการ E ประเมินเด็ก} &= \frac{43 \times 10}{50} \\ &= 9 \text{ คน} \end{aligned}$$

รวม เด็กที่ประเมินพัฒนาการทั้งหมด = $9+13+4+4+4+9 = 43$ คน (เท่ากับจำนวนตัวอย่างที่คำนวณได้พอดี)

แบบรายงานผลการสุ่มสำรวจพัฒนาการเด็กปฐมวัยไทย ปีงบประมาณ 2560

ชื่อหน่วยงานอำเภอ.....ตำบล.....จังหวัด.....

$$\text{สูตรคำนวณ จำนวนตัวอย่าง (n)} = \frac{1.96^2 N(0.3)(0.7)}{1.96^2 \times 0.3(0.7) + (N - 1)0.05^2}$$

รายงานผลการสุ่มสำรวจพัฒนาการเด็กปฐมวัยไทยอายุ 9 เดือน

หน่วยบริการ	จำนวนเด็กทั้งหมดที่อายุ 9 เดือน (N)	จำนวนตัวอย่าง (n)		จำนวนเด็กอายุ 9 เดือน ในหน่วยบริการปฐมภูมิ (T)	เด็กที่ได้รับการคัดกรองพัฒนาการ (Proportional to size) = $\frac{n \times T}{N}$	เด็กที่ได้รับการคัดกรองพัฒนาการจริง	ผลการคัดกรองพัฒนาการเด็ก									หมายเหตุ
							สมวัย		สงสัยล่าช้า (รวม)		สงสัยล่าช้า (แยกรายด้าน)					
							จำนวน (คน)	ร้อยละ	จำนวน (คน)	ร้อยละ	GM	FM	EL	RL	PS	
ตัวอย่าง	50	43	86.82	10	9	8	6	75	2	25	2	1	1	2	1	

หมายเหตุ : กรณีสงสัยล่าช้าให้แจ้งว่าสงสัยล่าช้าด้านใดบ้าง โดยค่าร้อยละคิดจากจำนวนเด็กที่ได้คัดกรอง (จำนวนตัวอย่าง) และในเด็ก 1 คน อาจมีพัฒนาการสงสัยล่าช้าแยกรายด้านได้มากกว่า 1 ด้าน

แบบรายงานผลการสุ่มสำรวจพัฒนาการเด็กปฐมวัยไทย ปีงบประมาณ 2560

ชื่อหน่วยงานอำเภอ.....ตำบล.....จังหวัด.....

$$\text{สูตรคำนวณ จำนวนตัวอย่าง (n)} = \frac{1.96^2 N(0.3)(0.7)}{1.96^2 \times 0.3(0.7) + (N - 1)0.05^2}$$

รายงานผลการสุ่มสำรวจพัฒนาการเด็กปฐมวัยไทยอายุ 18 เดือน

หน่วยบริการ	จำนวนเด็กทั้งหมดที่อายุ 18 เดือน (N)	จำนวนตัวอย่าง (n)		จำนวนเด็กอายุ 18 เดือนในหน่วยบริการปฐมภูมิ (T)	เด็กที่ได้รับการคัดกรองพัฒนาการ (Proportional to size) = $\frac{n \times T}{N}$	เด็กที่ได้รับการคัดกรองพัฒนาการจริง	ผลการคัดกรองพัฒนาการเด็ก									หมายเหตุ
							สมวัย		สงสัยล่าช้า (รวม)		สงสัยล่าช้า (แยกรายด้าน)					
							จำนวน (คน)	ร้อยละ	จำนวน (คน)	ร้อยละ	GM	FM	EL	RL	PS	
ตัวอย่าง	50	43	86.82	10	9	8	6	75	2	25	2	1	1	2	1	

หมายเหตุ : กรณีสงสัยล่าช้าให้แจ้งว่าสงสัยล่าช้าด้านใดบ้าง โดยค่าร้อยละคิดจากจำนวนเด็กที่ได้คัดกรอง (จำนวนตัวอย่าง) และในเด็ก 1 คน อาจมีพัฒนาการสงสัยล่าช้าแยกรายด้านได้มากกว่า 1 ด้าน

แบบรายงานผลการสุ่มสำรวจพัฒนาการเด็กปฐมวัยไทย ปีงบประมาณ 2560

ชื่อหน่วยงานอำเภอ.....ตำบล.....จังหวัด.....

$$\text{สูตรคำนวณ จำนวนตัวอย่าง (n)} = \frac{1.96^2 N(0.3)(0.7)}{1.96^2 \times 0.3(0.7) + (N - 1)0.05^2}$$

รายงานผลการสุ่มสำรวจพัฒนาการเด็กปฐมวัยไทยอายุ 30 เดือน

หน่วยบริการ	จำนวนเด็กทั้งหมดที่อายุ 30 เดือน (N)	จำนวนตัวอย่าง (n)		จำนวนเด็กอายุ 30 เดือนในหน่วยบริการปฐมภูมิ (T)	เด็กที่ได้รับการคัดกรองพัฒนาการ (Proportional to size) = $\frac{n \times T}{N}$	เด็กที่ได้รับการคัดกรองพัฒนาการจริง	ผลการคัดกรองพัฒนาการเด็ก										หมายเหตุ
							สมวัย		สงสัยล่าช้า (รวม)		สงสัยล่าช้า (แยกรายด้าน)						
											GM	FM	EL	RL	PS		
จำนวน (คน)	จำนวน (คน)	ร้อยละ	จำนวน (คน)	จำนวน (คน)	จำนวน (คน)	จำนวน (คน)	ร้อยละ	จำนวน (คน)	ร้อยละ	จำนวน (คน)	จำนวน (คน)	จำนวน (คน)	จำนวน (คน)	จำนวน (คน)			
ตัวอย่าง	50	43	86.82	10	9	8	6	75	2	25	2	1	1	2	1		

หมายเหตุ : กรณีสงสัยล่าช้าให้แจ้งว่าสงสัยล่าช้าด้านใดบ้าง โดยค่าร้อยละคิดจากจำนวนเด็กที่ได้คัดกรอง (จำนวนตัวอย่าง) และในเด็ก 1 คน อาจมีพัฒนาการสงสัยล่าช้าแยกรายด้านได้มากกว่า 1 ด้าน

แบบรายงานผลการสุ่มสำรวจพัฒนาการเด็กปฐมวัยไทย ปีงบประมาณ 2560

ชื่อหน่วยงานอำเภอ.....ตำบล.....จังหวัด.....

$$\text{สูตรคำนวณ จำนวนตัวอย่าง (n)} = \frac{1.96^2 N(0.3)(0.7)}{1.96^2 \times 0.3(0.7) + (N - 1)0.05^2}$$

รายงานผลการสุ่มสำรวจพัฒนาการเด็กปฐมวัยไทยอายุ 42 เดือน

หน่วยบริการ	จำนวนเด็กทั้งหมดที่อายุ 42 เดือน (N)	จำนวนตัวอย่าง (n)		จำนวนเด็กอายุ 42 เดือนในหน่วยบริการปฐมภูมิ (T)	เด็กที่ได้รับการคัดกรองพัฒนาการ (Proportional to size) = $\frac{n \times T}{N}$	เด็กที่ได้รับการคัดกรองพัฒนาการจริง	ผลการคัดกรองพัฒนาการเด็ก									หมายเหตุ
							สมวัย		สงสัยล่าช้า (รวม)		สงสัยล่าช้า (แยกรายด้าน)					
							จำนวน (คน)	ร้อยละ	จำนวน (คน)	ร้อยละ	GM	FM	EL	RL	PS	
ตัวอย่าง	50	43	86.82	10	9	8	6	75	2	25	2	1	1	2	1	

หมายเหตุ : กรณีสงสัยล่าช้าให้แจ้งว่าสงสัยล่าช้าด้านใดบ้าง โดยค่าร้อยละคิดจากจำนวนเด็กที่ได้คัดกรอง (จำนวนตัวอย่าง) และในเด็ก 1 คน อาจมีพัฒนาการสงสัยล่าช้าแยกรายด้านได้มากกว่า 1 ด้าน