

## สรุปผลการดำเนินงานและถอดบทเรียน

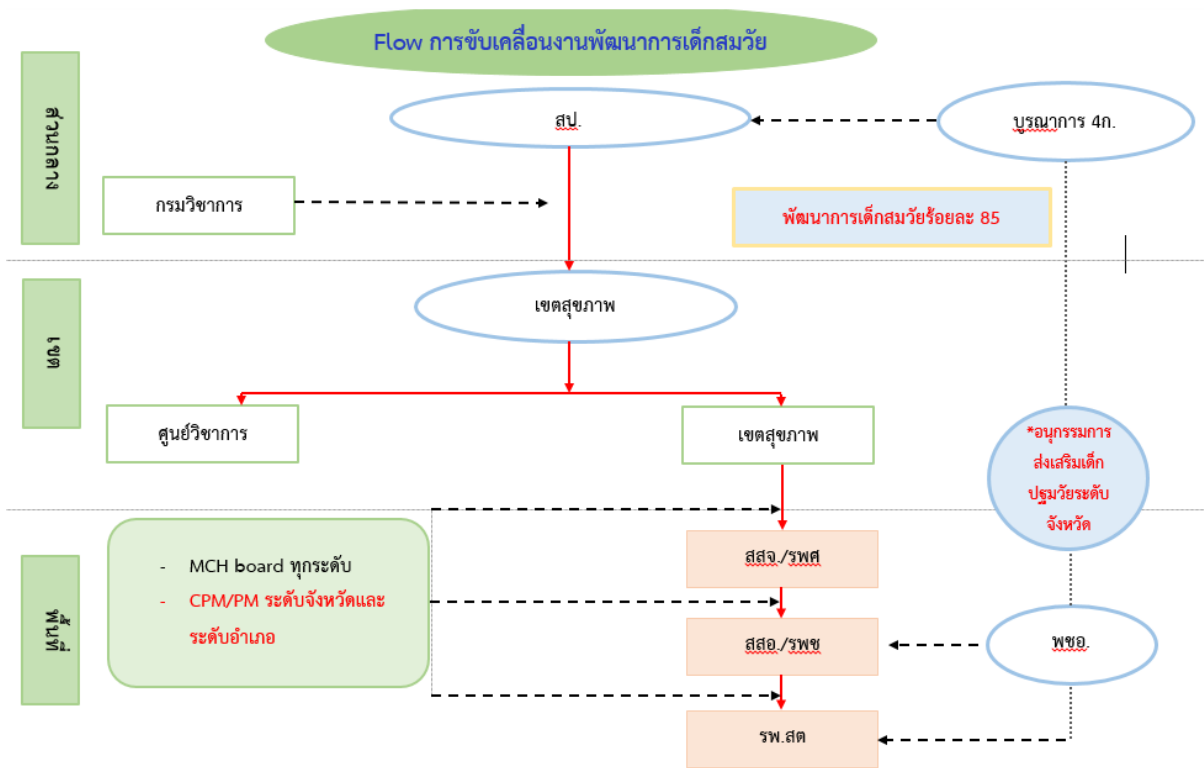
### “การติดตามและประเมินผลตัวชี้วัดพัฒนาการสมวัย ปี 2560 – 2561”

ส่งเสริมพัฒนาการเด็กสมวัย เป็นการตรวจคัดกรองพัฒนาการเด็ก โดยใช้คู่มือเฝ้าระวังและส่งเสริมพัฒนาการเด็กปฐมวัย (DSPM) แล้วผลการคัดกรองผ่านครบ 5 ด้าน (ด้านการเคลื่อนไหว ด้านกล้ามเนื้อมัดเล็ก และสติปัญญา ด้านการเข้าใจภาษา ด้านการใช้ภาษา ด้านการช่วยเหลือตนเองและสังคม) ในการตรวจคัดกรองพัฒนาการครั้งแรก ร่วมกับเด็กพัฒนาการสงสัยล่าช้าที่ได้รับการกระตุ้นพัฒนาการ และประเมินซ้ำแล้วผลประเมินผ่าน 5 ด้านภายใน 30 วัน (สมวัยครั้งที่2) การเฝ้าระวังด้านส่งเสริมพัฒนาการเด็กสมวัย เป็นการเฝ้าระวังตั้งแต่ประเมินเด็กที่เข้ารับการตรวจคัดกรอง จนถึงพบเด็กพัฒนาการสงสัยล่าช้าที่ต้องได้รับการส่งต่อ เพื่อให้สถาบันเฉพาะทางดูแล ให้คำแนะนำ ฝึกฝนกระตุ้นพัฒนาการอย่างถูกวิธี

สถาบันพัฒนาอนามัยเด็กแห่งชาติ ได้ทบทวนและวิเคราะห์ทำให้มีการกำหนดตัวชี้วัดที่ต้องเฝ้าระวัง 3 ตัว ดังนี้

- 1.ความครอบคลุม (ร้อยละ 90)
- 2.พัฒนาการสงสัยล่าช้า (ไม่น้อยกว่าร้อยละ 20)
- 3.เด็กพัฒนาการสงสัยล่าช้าได้รับการกระตุ้น/ติดตาม(ร้อยละ 100)

โดย ตั้งเป้าหมายว่าเด็กไทยอายุ 9, 18, 30 และ 42 เดือน ทุกคนที่อยู่อาศัยในพื้นที่รับผิดชอบ ต้องได้รับการคัดกรอง ร้อยละ 90 เด็กพัฒนาการสงสัยล่าช้าได้รับการกระตุ้น/ติดตามทุกคน (ร้อยละ 100) ทั้งนี้ พัฒนาการสงสัยล่าช้า ตั้งเป้าหมายไม่น้อยกว่าร้อยละ 20 และเป็นตัวชี้วัดสะท้อนคุณภาพการคัดกรองของผู้ประเมินพัฒนาการ ระบบข้อมูลและการติดตาม หน่วยงานภายในและภายนอกกระทรวงสาธารณสุขบันทึกข้อมูลผลการคัดกรองพัฒนาการเด็กตามช่วงวัย ผ่านโปรแกรมมาตรฐานข้อมูลด้านการแพทย์และสุขภาพ (HDC: Health Data Center) กระทรวงสาธารณสุข (43 แห่ง) ซึ่งได้มีการปรับเปลี่ยน Template ให้สอดคล้องกับความต้องการใช้ข้อมูลปรับปรุงการแสดงผลของระบบอย่างต่อเนื่อง เพื่อให้ง่ายต่อการนำไปใช้ ผลการดำเนินงานในปี พ.ศ.2561 ระหว่างเดือน ตุลาคม 2560-มิถุนายน 2561 แสดงภาพรวมการดำเนินงานแยกตามเขตสุขภาพที่ 1-12 ซึ่งมีตัวชี้วัดค่าเป้าหมายที่ กระทรวงสาธารณสุข ติดตามการดำเนินงาน ได้แก่ ความครอบคลุม สงสัยล่าช้า ติดตามและสมวัย และผลการดำเนินงานตัวชี้วัดพัฒนาการภาพรวมเขตที่ 1-12 ณ วันที่ 4 กรกฎาคม 2561 พบว่า พบความครอบคลุมร้อยละ 81.4 พัฒนาการสงสัยล่าช้าร้อยละ 16.4 และติดตามร้อยละ 77.9 และสมวัยร้อยละ 95.9



รูป แสดงการขับเคลื่อนงานพัฒนาการเด็กปฐมวัย

### ปัญหาอุปสรรคการเฝ้าระวัง และแนวทางการแก้ไข

ปัญหา	สิ่งที่ได้ดำเนินการ
1. การติดตามเด็กสงสัยล่าช้าได้น้อย	<ul style="list-style-type: none"> <li>● เน้นย้ำความสำคัญของการติดตามพัฒนาการ ถ้าเด็กทำได้ก่อนให้กลับมาได้ภายใน 2 สัปดาห์ และนัดติดตามอาการ 1 เดือน</li> <li>● เจ้าหน้าที่ทำความเข้าใจประเภทของประชากร type1และ3 เพื่อให้การลงบันทึกข้อมูลได้ถูกต้อง (type1=มีชื่ออยู่ในทะเบียนบ้านในเขตรับผิดชอบและอยู่จริง type3=มาอาศัยอยู่ในเขตรับผิดชอบแต่ทะเบียนบ้านอยู่นอกเขตรับผิดชอบ)</li> </ul>
2. ขาดทักษะการสื่อสารระหว่างเจ้าหน้าที่และพ่อแม่ผู้ปกครอง	<ul style="list-style-type: none"> <li>● สนับสนุนหลักสูตรแกนกลางการใช้คู่มือเฝ้าระวังและส่งเสริมพัฒนาการเด็กปฐมวัยสำหรับบุคลากรหน่วยบริการสุขภาพ (ครู ก)</li> <li>● จัดทำชุดทักษะการสื่อสาร scenario จำนวน 4 ตัวอย่าง ได้แก่ <ul style="list-style-type: none"> <li>- กรณีเด็กมีพัฒนาการสมวัย</li> <li>- กรณีเด็กมีพัฒนาการสงสัยล่าช้า</li> <li>- กรณีเด็กมีพัฒนาการสงสัยล่าช้าจากการคัดกรองครั้งแรก</li> <li>- กรณีเด็กพัฒนาการสงสัยล่าช้าต้องส่งต่อ</li> </ul> </li> </ul>
3. พ่อแม่ ผู้ปกครอง ไม่ใช้คู่มือ DSPM	<ul style="list-style-type: none"> <li>● เน้นย้ำเจ้าหน้าที่ให้เข้าใจและกระตุ้นให้พ่อแม่ ผู้ปกครองเห็นความสำคัญของการใช้คู่มือ DSPM</li> </ul>

ปัญหา	สิ่งที่ได้ดำเนินการ
	<ul style="list-style-type: none"> <li>● ค้นพบเด็กสงสัยพัฒนาการล่าช้าให้ได้ตามเป้าหมาย (ร้อยละ 20)</li> <li>● จากข้อมูลสถานการณ์พัฒนาการ 3 ปีที่ผ่านมา การใช้คู่มือ DSPM สามารถช่วยเด็กพัฒนาการสงสัยล่าช้าให้เด็กกลับมาสมวัยได้ประมาณ 300,000 คน</li> </ul>
4. ไม่ได้รับการสนับสนุนหนังสือDSPM	สามารถ download ได้จาก website ของสถาบันพัฒนาอนามัยเด็กแห่งชาติ หรือ QR code
5. ขาดงบประมาณสนับสนุนในการอบรม ครู ก	<ul style="list-style-type: none"> <li>● ประสานกองตรวจราชการ เพื่อของบประมาณสนับสนุนจากเขตสุขภาพ</li> <li>● กรมนามัย ทำหนังสือแจ้งพื้นที่ขอการสนับสนุนงบประมาณ</li> </ul>

### ปัจจัยความสำเร็จการขับเคลื่อนงาน

1. การมีกลไก MCH Board และกลไกการขับเคลื่อนงานบูรณาการ 4 กระทรวง ผ่านคณะอนุกรรมการส่งเสริมเด็กปฐมวัยระดับจังหวัดที่เข้มแข็ง
2. มีการบริหารจัดการตามบริบทของพื้นที่

### ประโยชน์ของระบบเฝ้าระวัง

1. ใช้เป็นเครื่องมือในการติดตามการดำเนินงานด้านพัฒนาการเด็กภาพรวมของประเทศได้
2. สามารถคาดการณ์แนวโน้มพร้อมประเมินผลกระทบที่จะเกิดขึ้นกับพัฒนาการเด็กไทย
3. เป็นกรอบแนวทางในการวางแผนการดำเนินงาน/แนวทางแก้ไขได้อย่างรวดเร็วและมีประสิทธิภาพ

### สิ่งที่ต้องดำเนินการต่อ

1. รมรณรงค์คัดกรองพัฒนาการเด็กภาพรวมประเทศทุกปีในช่วงเดือนกรกฎาคม รวมกรุงเทพมหานคร สามารถดาวโหลดไฟล์คู่มือDSPM,DSPM PLUS และแบบรายงานผลการคัดกรองพัฒนาการเด็กปฐมวัย ได้ที่ <https://goo.gl/XZPtNR>
2. ประชาสัมพันธ์การใช้คู่มือ DSPM เช่น หนังสั้น info-graphic เป็นต้น
3. พัฒนาหลักสูตรแกนกลางการใช้ DSPM สำหรับบุคลากรหน่วยบริการสุขภาพ (ครู ก) แบบIntensive Course
4. รวบรวมสื่อจัดทำเป็น หนังสือ คู่มือ DVD ส่งให้พื้นที่ ตามความเหมาะสมแต่ละบริบทของพื้นที่