

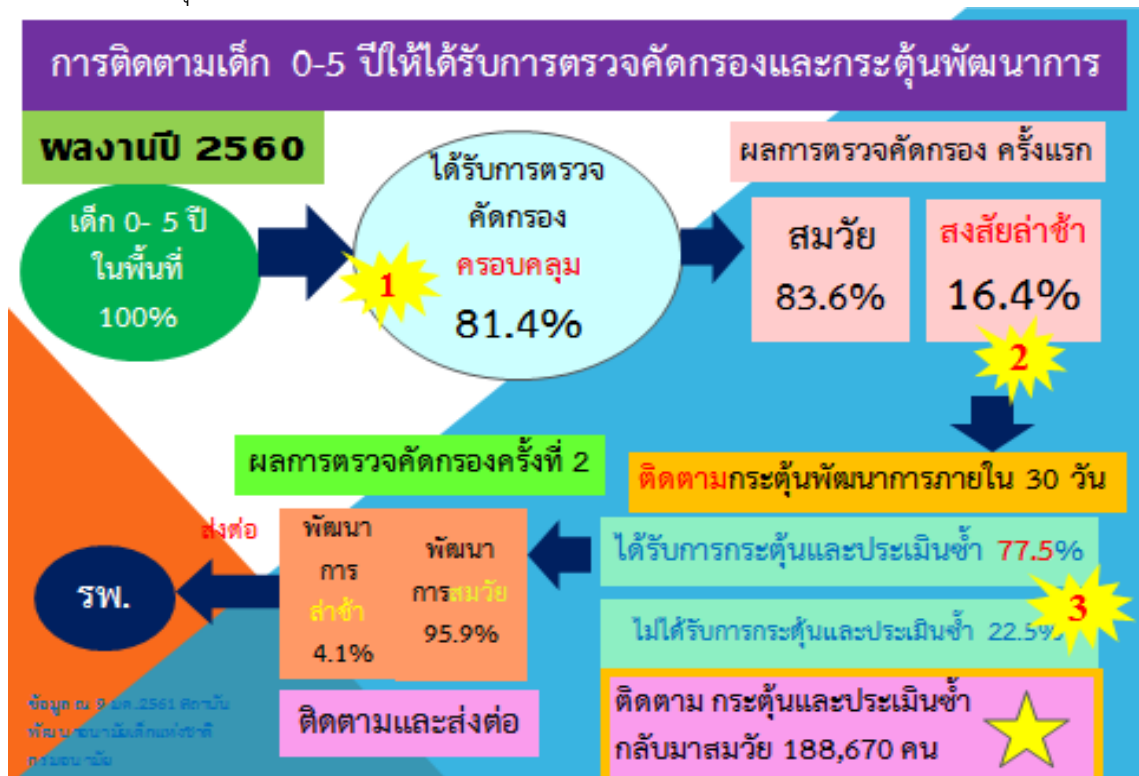
วิเคราะห์บททวนสถานการณ์ตัวชี้วัดกรมอนามัย ปี ๒๕๖๑

สถาบันพัฒนาอนามัยเด็กแห่งชาติ

ตามที่กรมอนามัยกำหนดให้มีกลไกระบบเฝ้าระวังการส่งเสริมสุขภาพและอนามัยสิ่งแวดล้อมเพื่อนำมาใช้ประโยชน์ใน ๕ มิติ ซึ่งประกอบด้วย

๑. ทราบปัจจัยป้องกัน (Protective Factors)
๒. ทราบกิจกรรมการส่งเสริมสุขภาพ (Promoting Intervention)
๓. ทราบปัจจัยเสี่ยงของการเกิดโรค (Risk Factors) แล้วนำไปสู่การแก้ไข
๔. ผลลัพธ์ทางสุขภาพ (Health Outcome) จากการเฝ้าระวัง นำไปสู่การส่งเสริมสุขภาพได้ทันต่อเหตุการณ์
๕. ผลกระทบต่อการดำรงชีวิต (Life Impact) เพื่อส่งเสริมให้มีการใช้ประโยชน์ข้อมูลข่าวสารสถานการณ์

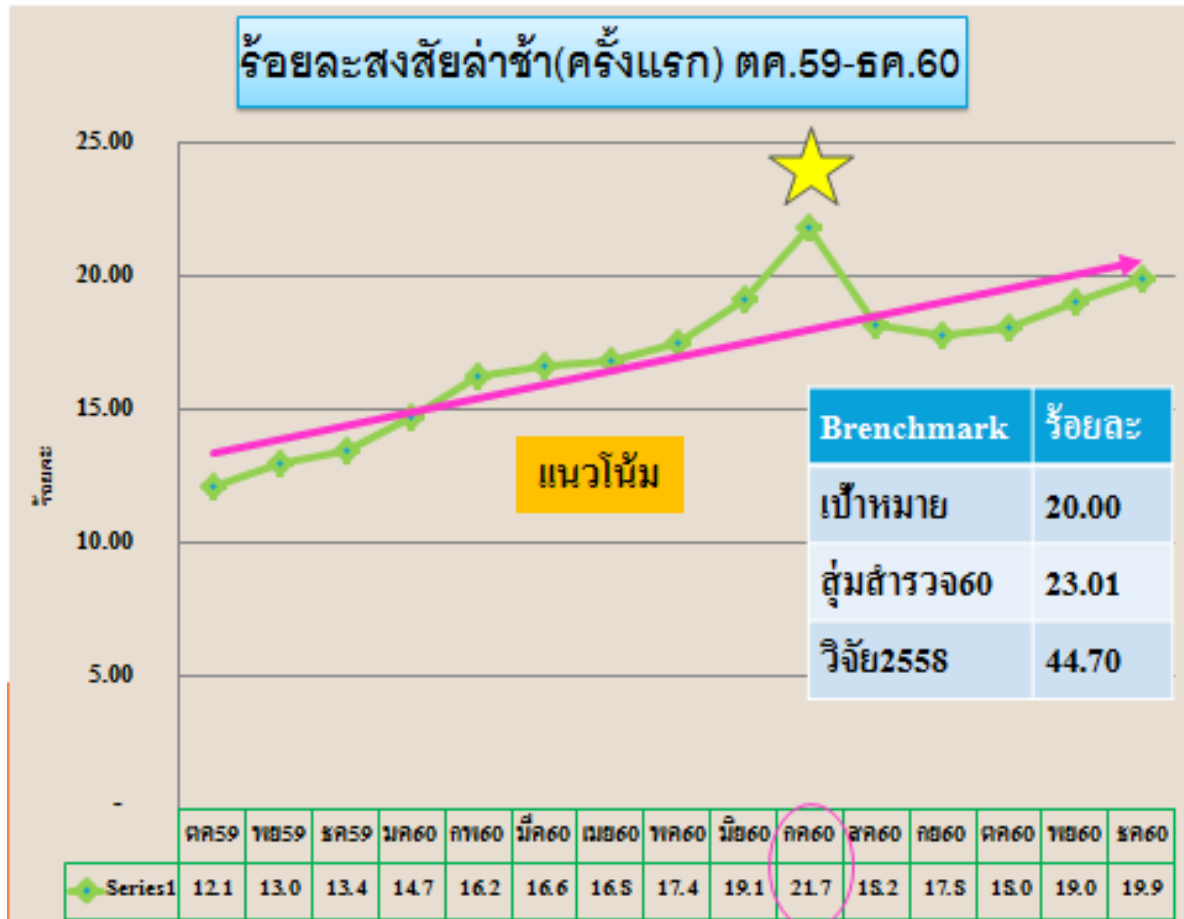
สถาบันพัฒนาอนามัยเด็กแห่งชาติรับผิดชอบ ตัวชี้วัดเฝ้าระวังจำนวน ๒ ตัวได้แก่ ๑. ร้อยละของเด็กไทยอายุ ๙,๑๘,๓๐ และ ๔๒ เดือน ทุกคนได้รับการประเมินพัฒนาการตามเกณฑ์และตรวจพบพัฒนาการส่งสัยล่าช้า เป้าหมาย ร้อยละ ๒๐ ๒. ร้อยละของเด็กไทยอายุ ๙,๑๘,๓๐ และ ๔๒ เดือน ที่ตรวจพบพัฒนาการส่งสัยล่าช้าได้รับการกระตุ้นพัฒนาการภายใน ๓๐ วัน เป้าหมาย ร้อยละ ๘๐ จากข้อมูลในระบบ HDC กระทรวงสาธารณสุข ณ วันที่ ๙ มกราคม ๒๕๖๑ มีผลของตัวชี้วัดตามแผนภาพดังต่อไปนี้



จากข้อมูลใน แผนภาพ แสดงให้เห็นว่า ร้อยละของเด็กไทยอายุ ๙,๑๘,๓๐ และ ๔๒ เดือน ทุกคน ได้รับการประเมินพัฒนาการตามเกณฑ์และตรวจพบพัฒนาการส่งสัยล่าช้า มีตัวเลขอยู่ที่ ร้อยละ ๑๖.๔ ซึ่งยังเป็นตัวเลขที่ต่ำกว่าเป้าหมายที่กำหนดไว้ ซึ่งเป้าหมายกำหนดไว้ที่ ร้อยละ ๒๐ และ ร้อยละของเด็กไทยอายุ

๙,๑๘,๓๐ และ ๔๒ เดือน ตรวจพบพัฒนาการส่งสัยล่าช้าได้รับการกระตุ้นพัฒนาการภายใน ๓๐ วันอยู่ที่ ร้อยละ ๗๗.๕ ซึ่งยังเป็นตัวเลขที่ ต่ำกว่าเป้าหมาย เป้าหมายกำหนดไว้ที่ ร้อยละ ๘๐

กราฟแสดงแนวโน้มตัวชี้วัดเด็กไทยอายุ ๙,๑๘,๓๐ และ ๔๒ เดือน ทุกคนได้รับการประเมินพัฒนาการตามเกณฑ์และตรวจพบพัฒนาการส่งสัยล่าช้ารายเดือน



จากกราฟแสดงแนวโน้มตัวชี้วัดส่งสัยล่าช้า ตั้งแต่เดือน ตค.๕๙ - ธค.๖๐ พบว่ามีแนวโน้มเพิ่มขึ้นและพบว่า ในเดือน กค. ๖๐ มีค่าตัวเลข สูงกว่าเดือนอื่น อยู่ที่ ร้อยละ ๒๑.๗ ซึ่งในช่วงเดือน กค. ๖๐ เป็นช่วงที่กระทรวงสาธารณสุข จัดสัปดาห์รณรงค์คัดกรองพัฒนาการเด็กด้วยเครื่องมือ แสดงให้เห็นว่าการรณรงค์คัดกรองพัฒนาการเด็กส่งผลให้มีการคัดกรองเด็กส่งสัยล่าช้าได้มากขึ้น

กราฟแสดงแนวโน้มตัวชี้วัดเด็กไทยอายุ ๙,๑๘,๓๐ และ ๔๒ เดือน
ตรวจพบพัฒนาการส่งสัยล่าช้าได้รับการกระตุ้นพัฒนาการภายใน ๓๐ รายเดือน



จากกราฟแสดงแนวโน้มตัวชี้วัดเด็กส่งสัยล่าช้าได้รับการกระตุ้นภายใน ๓๐ วัน และประเมิน พัฒนาการ
 ช้า ตั้งแต่เดือน ต.ค.๕๙ – ธ.ค.๖๐ พบว่ามีแนวโน้มลดลง ในเดือน ต.ค. ๕๙ ร้อยละ ๘๑ และในเดือน พ.ย. ๖๐
 คงเหลือที่ ร้อยละ ๖๕ คาดว่าที่ ตัวเลขการติดตามเด็กส่งสัยล่าช้าที่ มีแนวโน้มลดลงอาจมาจากเป็นช่วงสิ้น
 ปีงบประมาณ เจ้าหน้าที่ จะต้องสรุปผลการดำเนินงานจึงไม่ได้ไปติดตามเด็กในช่วงนี้

ข้อเสนอแนะการดำเนินงาน ของ สถาบันพัฒนาอานามัยเด็กแห่งชาติ

๑. หลักสูตรแกนกลาง สำหรับการอบรม DSPM (ประชุม ๒๕ มค.๖๑)
๒. การอบรม Refresh/Intensive Course
๓. สนับสนุนและส่งเสริมให้ใช้ DSPM ฉบับที่มี QR Code เพื่อเน้นการเรียนรู้ด้วยตนเอง

กลุ่ม

บริหารยุทธศาสตร์