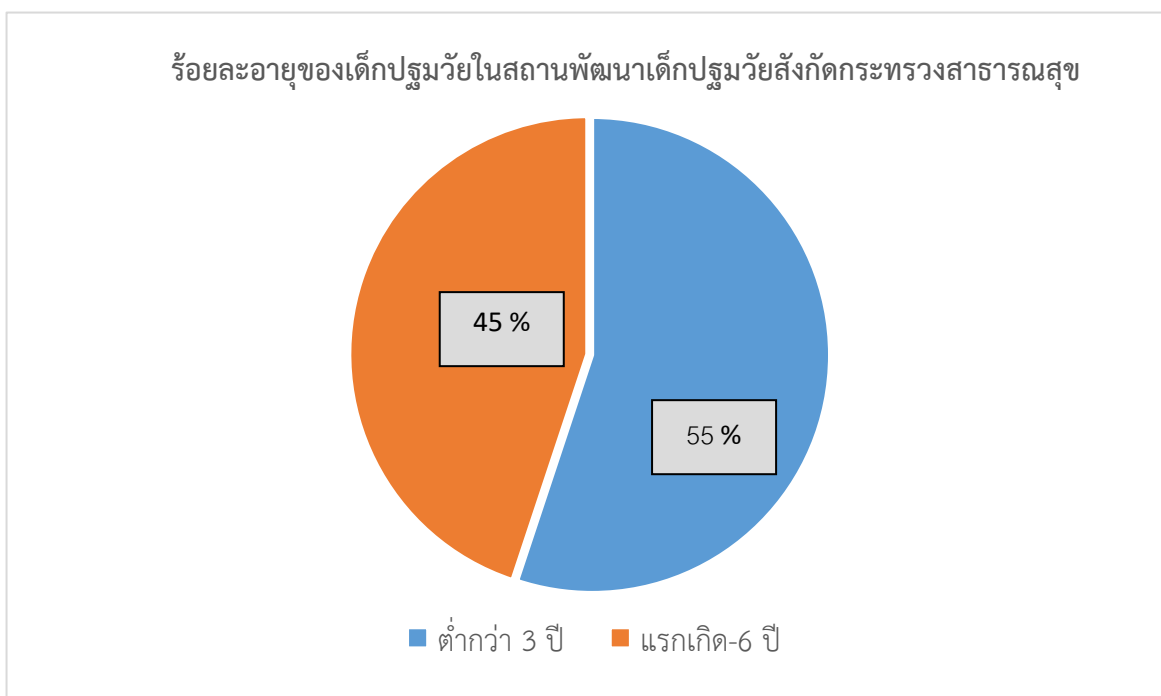


สรุปรายงานการดำเนินงานมาตรฐานสถานพัฒนาเด็กปฐมวัยแห่งชาติ ของสถานพัฒนาเด็กปฐมวัยของสังกัดกระทรวงสาธารณสุข ด้านอนามัยสิ่งแวดล้อม ปีงบประมาณ 2563

สถานพัฒนาเด็กปฐมวัยในสังกัดกระทรวงสาธารณสุข คือ สถานที่รับดูแลพัฒนาจัดประสบการณ์เรียนรู้และการศึกษาสำหรับเด็กปฐมวัยที่ครอบคลุมตั้งแต่ทารกแรกเกิดถึง 6 ปี ก่อนเข้าเรียนชั้นประถมศึกษา จัดตั้งขึ้นเพื่อเป็นสวัสดิการให้กับบุคลากรเน้นการดูแลลูกด้วยนมแม่ เป็นแหล่งเรียนรู้และฝึกปฏิบัติงานของนักศึกษาวิทยาลัยพยาบาลและบุคคลภายนอก จากการสำรวจข้อมูลปัจจุบันสถานพัฒนาเด็กปฐมวัยของสังกัดสาธารณสุขมีจำนวนทั้งสิ้น 49 แห่ง โดยอยู่ภายใต้การดูแลของโรงพยาบาล วิทยาลัยพยาบาล และโรงเรียนแพทย์ ในทุกเขตตรวจราชการ ข้อมูลจากการประชุมติดตามขับเคลื่อนสถานพัฒนาเด็กปฐมวัยสังกัดกระทรวงสาธารณสุข ตามมาตรฐานสถานพัฒนาเด็กปฐมวัยแห่งชาติ โดยสถาบันพัฒนาอนามัยเด็กแห่งชาติ ระหว่างเดือนพฤษภาคม - กรกฎาคม 2563 พบข้อมูลสำคัญ ดังนี้

1. ข้อมูลทั่วไปของสถานพัฒนาเด็กปฐมวัย สังกัดกระทรวงสาธารณสุข ที่เป็นสถานรับเลี้ยงเด็กปฐมวัยที่มีอายุตั้งแต่ 3 เดือน ถึง 3 ปี มีจำนวน 22 แห่ง คิดเป็นร้อยละ 45 และให้การดูแลเด็กที่มีอายุ 3 เดือน - 6 ปี มีจำนวน 27 แห่ง คิดเป็นร้อยละ 55 ส่วนใหญ่อยู่ในโรงพยาบาลของสังกัดสำนักปลัดกระทรวงสาธารณสุข วิทยาลัยพยาบาลบรมราชชนนี โรงพยาบาลสังกัดมหาวิทยาลัย และสังกัดกรมอนามัย ในเขตตรวจราชการที่ 1-13

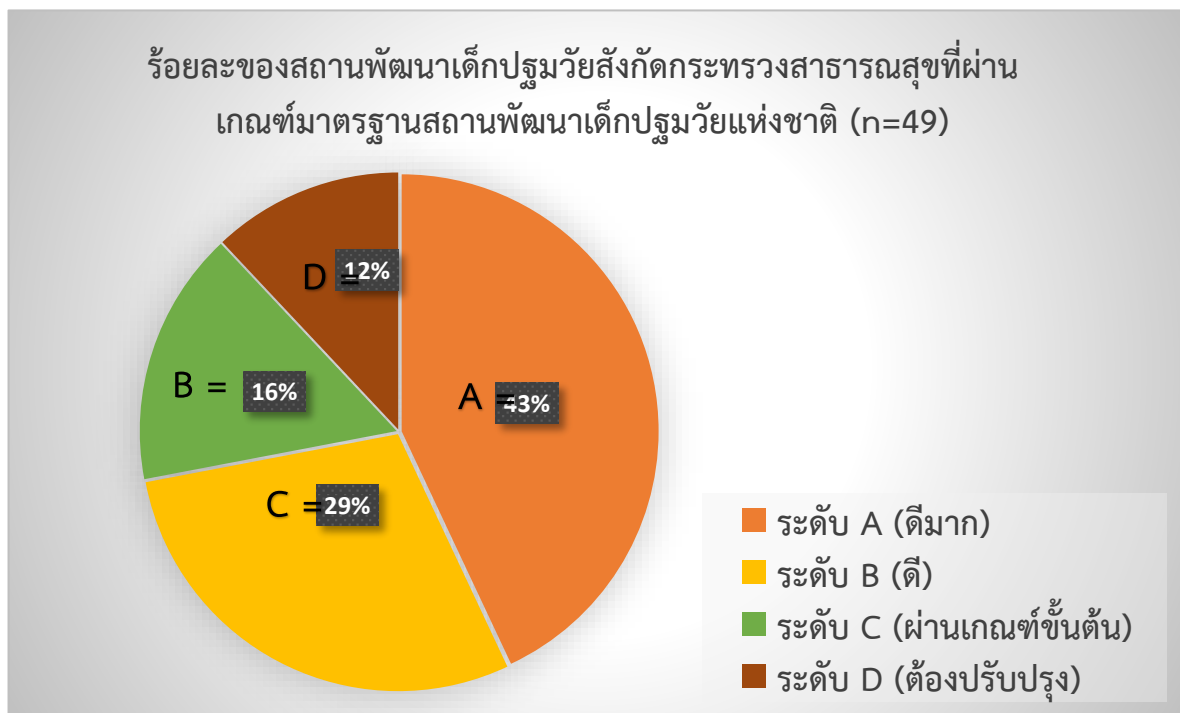
ภาพที่ 1 แสดงร้อยละอายุของเด็กปฐมวัยในสถานพัฒนาเด็กปฐมวัยสังกัดกระทรวงสาธารณสุข



2. ผลการประเมินตนเองตามมาตรฐานสถานพัฒนาเด็กปฐมวัยแห่งชาติ

จากการประชุมติดตามขับเคลื่อนสถานพัฒนาเด็กปฐมวัยสังกัดกระทรวงสาธารณสุข ตามมาตรฐานสถานพัฒนาเด็กปฐมวัยแห่งชาติ จำนวน 14 ครั้ง ระหว่างเดือน พฤษภาคม – กรกฎาคม 2563 สถานพัฒนาเด็กปฐมวัยสังกัดกระทรวงสาธารณสุขทั้งหมด 49 แห่ง พบผ่านเกณฑ์มาตรฐานสถานพัฒนาเด็กปฐมวัยแห่งชาติ มากที่สุดในระดับดี A (>80) จำนวน 21 แห่ง คิดเป็นร้อยละ 43 รองลงมา ระดับดี B (60-79.99) จำนวน 14 แห่ง คิดเป็นร้อยละ 29 ระดับ C ผ่านเกณฑ์ขั้นต่ำ (40-59.99) จำนวน 8 แห่ง คิดเป็นร้อยละ 16 และระดับ D ต้องปรับปรุง (<40) จำนวน 6 แห่ง คิดเป็นร้อยละ 12 ตามแผนภาพที่ 2

ภาพที่ 2 แสดงร้อยละของสถานพัฒนาเด็กปฐมวัยที่ผ่านเกณฑ์คุณภาพ



ตาราง 1 ร้อยละของสถานพัฒนาเด็กปฐมวัยที่ผ่านเกณฑ์คุณภาพในระดับต่างๆ

ระดับคุณภาพ	จำนวน	ร้อยละ	ผ่านเกณฑ์ขั้นต่ำ ระดับ C ขึ้นไป จำนวน 43 แห่ง คิดเป็นร้อยละ 88
ระดับ A (ดีมาก)	21	43	
ระดับ B (ดี)	14	29	
ระดับ C (ผ่านเกณฑ์ขั้นต่ำ)	8	16	
ระดับ D (ต้องปรับปรุง)	6	12	
จำนวน	49	100	

จากตาราง 1 สถานพัฒนาเด็กปฐมวัยในสังกัดกระทรวงสาธารณสุขผ่านเกณฑ์ จำนวน 49 แห่ง ผ่านเกณฑ์ขั้นต่ำ ระดับ C (40-59.99) จำนวน 43 แห่ง คิดเป็นร้อยละ 88

ตาราง 2 แสดงร้อยละของสถานพัฒนาเด็กปฐมวัยที่ผ่านเกณฑ์คุณภาพแยกรายเขต ฯ

เขตสุขภาพ	จำนวน (แห่ง)	ระดับ A (ดีมาก) จำนวน (ร้อยละ)	ระดับ B (ดี) จำนวน (ร้อยละ)	ระดับ C (ผ่านเกณฑ์ ขั้นต้น) จำนวน (ร้อยละ)	ระดับ D (ต้องปรับปรุง) จำนวน (ร้อยละ)
1	2	1(50)	1(50)	-	-
2	2	-	1(50)	-	1(50)
3	3	1(33.3)	1(33.3)	-	1(33.3)
4	5	2(40.0)	1(20.0)	2(40.0)	
5	6	2(33.3)	1(16.7)	1(16.7)	2(33.3)
6	7	3(42.9)	1(14.3)	3(42.9)	-
7	2	1(50.0)	-	1(50.0)	-
8	1	-	1(100)	-	-
9	2	1(50.0)	1(50.0)	-	-
10	3	1(33.3)	2(66.7)	-	-
11	3	2(66.7)	-	1(33.3)	
12	8	5(62.5)	2(25.0)	-	1(12.5)
13	3	-	2(66.7)	-	1(33.3)
ส่วนกลาง	2	2(100)	-	-	-
รวม	49	21(43)	14(29)	8(16)	6(12)

จากตาราง 2 แสดง ร้อยละของสถานพัฒนาเด็กปฐมวัยที่ผ่านเกณฑ์คุณภาพแยกรายเขตสุขภาพ พบว่าเขตสุขภาพที่มีสถานพัฒนาเด็กปฐมวัย อยู่ในระดับ D (<40) ต้องปรับปรุง จำนวน 6 แห่ง คิดเป็นร้อยละ 12 อยู่ในเขตตรวจสุขภาพที่ 2-3 ,4 และ 12-13

3. การดำเนินงานด้านอนามัยสิ่งแวดล้อมของสถานพัฒนาเด็กปฐมวัย จากรายงานการประเมินตนเองตามมาตรฐานสถานพัฒนาเด็กปฐมวัยแห่งชาติ ทั้งหมด 49 แห่ง โดยข้อบ่งชี้ด้านอนามัยสิ่งแวดล้อม ข้อ 1.3 การบริหารจัดการสิ่งแวดล้อมเพื่อความปลอดภัย ข้อ 1.4 การจัดการเพื่อส่งเสริมสุขภาพและการเรียนรู้ และข้อ 2.2 การส่งเสริมพัฒนาการด้านร่างกายและดูแลสุขภาพ

ตารางที่ 3 การดำเนินงานด้านอนามัยสิ่งแวดล้อมของสถานพัฒนาเด็กปฐมวัยในสังกัด

กระทรวงสาธารณสุข

เขต	ผลการดำเนินงานข้อบ่งชี้ด้านอนามัยสิ่งแวดล้อม		
	1.3 การบริหารจัดการสิ่งแวดล้อมเพื่อความปลอดภัย จำนวน (ร้อยละ)	1.4 การจัดการเพื่อส่งเสริมสุขภาพและการเรียนรู้ จำนวน (ร้อยละ)	2.2 การส่งเสริมพัฒนาการด้านร่างกายและดูแลสุขภาพ จำนวน (ร้อยละ)
1	2(73)	2(90)	2(90)
2	2(37)	2(45)	2(57)
3	3(65)	3(82)	3(69)
4	5(45)	5(64)	5(61)
5	6(76)	6(76)	6(74)
6	7(68)	7(78)	7(94)
7	2(52)	2(81)	2(80)
8	1(75)	1(81)	1(67)
9	2(67)	2(86)	2(100)
10	3(93)	3(95)	3(100)
11	3(79)	3(86)	3 (87)
12	8(75)	8(87)	8(87)
13	3(86)	2(89)	2(91)
ส่วนกลาง	2(77)	2(100)	2(100)
รวม	49 (69)	49 (91)	49 (83)

จากตารางที่ 3 พบว่า ผลการวิเคราะห์ตนเองตามมาตรฐานสถานพัฒนาเด็กปฐมวัยแห่งชาติ : ด้านอนามัยสิ่งแวดล้อมในสถานพัฒนาเด็กปฐมวัยสังกัดกระทรวงสาธารณสุขเมื่อพิจารณาในภาพรวมรายเขตบริการสาธารณสุข

1) ด้านการบริหารจัดการสิ่งแวดล้อมเพื่อความปลอดภัย

คุณภาพการดำเนินงานในภาพรวมอยู่ในระดับดี (ร้อยละ 60-79.99) เมื่อแยกรายเขตฯ พบว่าคุณภาพการดำเนินงานในระดับดีมาก (ร้อยละ 80 ขึ้นไป) จำนวน 2 แห่ง คิดเป็นร้อยละ 14.2 ในเขตฯ 10 และ 13 อยู่ในระดับดี (ร้อยละ 60-79.99) จำนวน 9 แห่งคิดเป็นร้อยละ 64.2 ในเขตฯ 1,3,5,6,8,9,11 ,12 และส่วนกลาง ผ่านเกณฑ์ขั้นต่ำ (ร้อยละ 40-59.99) จำนวน 2 แห่ง คิดเป็นร้อยละ 14.2 ในเขตฯ 4 และ 7 และไม่ผ่านเกณฑ์ จำนวน 1 แห่ง คิดเป็นร้อยละ 7.1 ในเขตฯ 2

เมื่อวิเคราะห์จุดแข็ง : ด้านการบริหารจัดการสิ่งแวดล้อมเพื่อความปลอดภัยของสถานพัฒนาเด็กปฐมวัยสังกัดกระทรวงสาธารณสุข พบว่าส่วนใหญ่พบว่าสถานพัฒนาเด็กปฐมวัยมีโครงสร้างตัวอาคารมั่นคง

ตั้งอยู่ในบริเวณสิ่งแวดล้อมที่ปลอดภัย และมีระบบป้องกันภัยจากบุคคลทั้งภายในและภายนอกสถาน
พัฒนาเด็กปฐมวัย รวมทั้งมีการจัดสภาพแวดล้อมภายในอาคาร ครุภัณฑ์ อุปกรณ์เครื่องใช้ให้ปลอดภัย
เหมาะสมกับการใช้งานและเพียงพอ

ข้อที่ต้องปรับปรุง : สถานพัฒนาเด็กปฐมวัยบางแห่งมีการจัดการความปลอดภัยของพื้นที่เล่น/
สนามเด็กเล่นและสภาพแวดล้อมภายนอกยังไม่ดีเท่าที่ควร อีกทั้งระบบรับเหตุฉุกเฉิน ป้องกันอัคคีภัย/ภัย
พิบัติตามความเสี่ยงของพื้นที่และขนาดของเล่นที่ปลอดภัยได้มาตรฐาน และยังมีจำนวนที่ไม่เพียงพอสะอาด
เหมาะสมกับระดับพัฒนาการของเด็ก

2) ด้านการจัดการเพื่อส่งเสริมสุขภาพและการเรียนรู้

คุณภาพการดำเนินงานในภาพรวมอยู่ในระดับดีมาก (ร้อยละ 80 ขึ้นไป)) เมื่อแยกรายเขตฯ พบว่า
คุณภาพการดำเนินงานในระดับดีมาก (ร้อยละ 80 ขึ้นไป) จำนวน 10 แห่ง คิดเป็นร้อยละ 71.4
ในเขตฯ 1,3,7-13 และส่วนกลาง อยู่ในระดับดี (ร้อยละ 60-79.99) จำนวน 3 แห่ง คิดเป็นร้อยละ 21.4
ในเขตฯ 4-6

เมื่อวิเคราะห์จุดแข็ง : พบว่าสถานพัฒนาเด็กปฐมวัยในสังกัดกระทรวงสาธารณสุขมีการจัด
อุปกรณ์ฯ และเครื่องใช้ส่วนตัวให้เพียงพอกับการใช้งานของเด็กทุกคนและดูแลความสะอาด และ
ปลอดภัยอย่างสม่ำเสมอ และมีการจัดการระบบสุขาภิบาลที่มีประสิทธิภาพ ครอบคลุมสถานที่ปรุงอาหาร
น้ำดื่ม น้ำใช้ กำจัดขยะสิ่งปฏิกูลและพาหะนำโรค

ข้อที่ต้องปรับปรุง : เนื่องด้วยพื้นที่จำกัดของโรงพยาบาลจึงทำให้ขาดพื้นที่สำหรับเป็นมุม
ประสบการณ์และแหล่งเรียนรู้ในห้องเรียนและนอกห้องเรียน บริเวณห้องน้ำห้องส้วม ที่แปร่งพื้น/ล้างมือ
ให้เพียงพอสะอาด ปลอดภัย และเหมาะสมกับการใช้งานของเด็ก และพื้นที่สำหรับการแยกเด็กป่วย

3) ด้านการส่งเสริมพัฒนาการด้านร่างกายและสุขภาพ

คุณภาพการดำเนินงานในภาพรวมอยู่ในระดับดีมาก (ร้อยละ 80 ขึ้นไป) เมื่อแยกรายเขตฯ พบว่า
คุณภาพการดำเนินงานในระดับดีมาก (ร้อยละ 80 ขึ้นไป) จำนวน 9 แห่ง คิดเป็นร้อยละ 64.2 ในเขตฯ
1,6,7,9-13 และส่วนกลาง อยู่ในระดับดี (ร้อยละ 60-79.99) จำนวน 4 แห่ง คิดเป็นร้อยละ 28.5 ในเขตฯ
3-5 และ 8

เมื่อวิเคราะห์จุดแข็ง : พบว่าสถานพัฒนาเด็กปฐมวัยสังกัดกระทรวงสาธารณสุขใช้ระบบการ
จัดการอาหารและโภชนาการร่วมกับโรงพยาบาลที่หน่วยงานสังกัด ซึ่งมีคุณภาพในการบริการอยู่ในระดับดี
มากอ้างอิงจากผลการดำเนินงานตามแบบรายงานข้อมูลการตรวจประเมิน Green & Clean Hospital
2563 และจากผลการประเมินตนเองตามมาตรฐานสถานพัฒนาเด็กปฐมวัยแห่งชาติ พบว่ามีการตรวจ
สุขภาพอนามัยของเด็กประจำวัน ความสะอาดของร่างกาย ฟันและช่องปากเพื่อคัดกรองโรคและการ
บาดเจ็บ และการตรวจสุขภาพเด็กตามกำหนด

ข้อที่ต้องปรับปรุง : ยังขาดการจัดกิจกรรมให้เด็กได้ลงมือปฏิบัติอย่างถูกต้องเหมาะสมในการ
ดูแลสุขภาพ ความปลอดภัยในชีวิตประจำวัน

4. การดำเนินงานของสถาบันพัฒนาอนามัยเด็กแห่งชาติ สถาบันพัฒนาอนามัยเด็กแห่งชาติ มีสถานพัฒนาเด็กปฐมวัย ทั้ง 2 แห่ง คือ 1) ศูนย์วัลลภ ไทยเหนือ ตั้งอยู่อาคาร 7 ชั้น 1 กรมอนามัย กระทรวงสาธารณสุข 2) สถานอนามัยเด็กกลาง ตั้งอยู่ตำบลบางกะสอ อำเภอเมือง จังหวัดนนทบุรี มีผลการดำเนินงาน ดังนี้

ตารางที่ 4 แสดงผลการวิเคราะห์ตนเองตามมาตรฐานสถานพัฒนาเด็กปฐมวัยแห่งชาติ : ด้านอนามัยสิ่งแวดล้อมในสถานพัฒนาเด็กปฐมวัยของสถาบันพัฒนาอนามัยเด็กแห่งชาติ จำนวน 2 แห่ง

สถานพัฒนาเด็กปฐมวัย	ข้อบ่งชี้ด้านอนามัยสิ่งแวดล้อม					
	1.3 การบริหารจัดการสิ่งแวดล้อมเพื่อความปลอดภัย		1.4 การจัดการเพื่อส่งเสริมสุขภาพและการเรียนรู้		2.2.1 การส่งเสริมพัฒนาการด้านร่างกายและสุขภาพ	
	6 เดือนแรก	6 เดือนหลัง	6 เดือนแรก	6 เดือนหลัง	6 เดือนแรก	6 เดือนหลัง
ศูนย์วัลลภไทยเหนือ	ร้อยละ 50	ร้อยละ 77	ร้อยละ 100	ร้อยละ 100	ร้อยละ 100	ร้อยละ 100
สถานอนามัยเด็กกลาง	ร้อยละ 45.8	ร้อยละ 70.83	ร้อยละ 66.6	ร้อยละ 100	ร้อยละ 100	ร้อยละ 100

จากตารางที่ 4 จากการวิเคราะห์ตนเองครั้งที่ 2 (พ.ศ.2563) ด้านการบริหารจัดการสิ่งแวดล้อมเพื่อความปลอดภัยมีคุณภาพการดำเนินงานผ่านเกณฑ์ทั้ง 2 แห่ง และพบว่ามีข้อปรับปรุง เรื่องระบบการติดตามประเมินผลการดำเนินงานให้เป็นไปตามแผนซึ่งหลังจากมีดำเนินการติดตามในวาระการประชุมของสถานพัฒนาเด็กปฐมวัยทุก 3 เดือน และมีการจัดการแก้ไขข้อบ่งชี้ ทำให้มีคุณภาพการดำเนินงานจากการประเมินตนเองครั้งที่ 3 (ส.ค.2563) ในระดับดี

ด้านการจัดการเพื่อส่งเสริมสุขภาพและการเรียนรู้ สถานพัฒนาเด็กปฐมวัยทั้ง 2 แห่ง ได้มีการค้นหาความเสี่ยงและปรับปรุง ดังนี้ คือ จัดทำป้ายรณรงค์ให้เพิ่มความปลอดภัยในการเดินทางรับส่งบุตรหลาน มีการจัดทำระเบียบการใช้สนามเด็กเล่น ซ่อมแซมพื้นที่ชำรุด และจัดเก็บอุปกรณ์/ของเล่นที่ไม่มีความปลอดภัย ทำให้มีคุณภาพการดำเนินงานจากการประเมินครั้งที่ 3 (ส.ค.2563) ในระดับ ดีมาก

ด้านการส่งเสริมพัฒนาการด้านร่างกายและสุขภาพ สำหรับเด็ก 6 เดือนขึ้นไป สถานพัฒนาเด็กปฐมวัยทั้ง 2 แห่ง มีการดำเนินการดังกล่าวอยู่ในระดับดีมาก เนื่องจากมีนักโภชนาการจัดระบบบริการภายในสถานพัฒนาเด็กปฐมวัยทั้ง 2 แห่ง

บทสรุปและข้อเสนอแนะการดำเนินงาน รอบ 6 เดือนหลัง

จากการวิเคราะห์ข้อมูลการประชุมติดตามขับเคลื่อนสถานพัฒนาเด็กปฐมวัยสังกัดกระทรวงสาธารณสุข ตามมาตรฐานสถานพัฒนาเด็กปฐมวัยแห่งชาติ จำนวน 14 ครั้ง ระหว่างเดือน พฤษภาคม – กรกฎาคม 2563 สถานพัฒนาเด็กปฐมวัยสังกัดกระทรวงสาธารณสุขทั้งหมด 49 แห่ง พบว่าสถานพัฒนาเด็กปฐมวัยในสังกัดกระทรวงสาธารณสุข ส่วนใหญ่ก่อตั้งขึ้นโดยผู้บริหารให้การสนับสนุนเพื่อเป็นสวัสดิการของเจ้าหน้าที่ รับเลี้ยงดูเด็กที่มีอายุต่ำกว่า 3 ปี มีทีมสหวิชาชีพให้การดูแล บางแห่งมีการรับเลี้ยงดูบุตรหลานของบุคคลภายนอกและบางแห่งอยู่ในสังกัดของวิทยาลัยพยาบาลมีความพร้อมที่จะพัฒนาเป็นสถานพัฒนาเด็กปฐมวัยต้นแบบในการเลี้ยงดูเด็กต่ำกว่า 3 ปี

เมื่อวิเคราะห์สาเหตุที่สถานพัฒนาเด็กปฐมวัยในสังกัดกระทรวงสาธารณสุข มีผลการประเมินตนเองไม่ผ่านเกณฑ์คุณภาพในระดับดีมาก พบว่าสถานพัฒนาเด็กปฐมวัยสังกัดกระทรวงสาธารณสุขส่วนใหญ่ดำเนินการให้บริการเป็นสถานพัฒนาเด็กปฐมวัยในภายหลังโครงสร้างอาคารหรือสภาพแวดล้อมต่างๆ ภายในหรือภายนอกตัวอาคารจึงไม่เหมาะสมในการใช้เลี้ยงดูเด็ก ทั้งด้านอาคารสถานที่ ห้องน้ำ อ่างล้างมือ และสนามเด็กเล่นสำหรับด้านการจัดการเพื่อส่งเสริมสุขภาพและการเรียนรู้ ควรมีระบบการประเมินติดตามทุก 3 เดือน ตนเองตามระบบของมาตรฐานสถานพัฒนาเด็กปฐมวัยแห่งชาติที่มีการประเมินติดตามผลการดำเนินงานอย่างต่อเนื่อง

การพัฒนาสถานพัฒนาเด็กปฐมวัยในสังกัดกระทรวงสาธารณสุขควรมีการชี้แจงการดำเนินงานแก่ผู้รับผิดชอบงานสถานพัฒนาเด็กปฐมวัยของศูนย์อนามัย โดยใช้มาตรการการขับเคลื่อนตามเกณฑ์มาตรฐาน Green & Clean Hospital ปี 2562 เป็นแนวทางในการดำเนินงานขับเคลื่อนในสถานพัฒนาเด็กปฐมวัย และมีการเยี่ยมเสริมพลังในหน่วยงานอื่นเพื่อให้เกิดการเรียนรู้ และให้คำปรึกษาการดำเนินแก่เครือข่ายในพื้นที่เพื่อให้เกิดการพัฒนาตนเองเพื่อยกระดับคุณภาพการดำเนินงาน

แนวทางการแก้ไขดังกล่าวสถานพัฒนาเด็กปฐมวัยควรมีการจัดทำแผนในการปรับปรุงด้านโครงสร้างอาคารสถานที่และข้อเสนอแนะเพื่อเสนอต่อผู้บริหารต่อไป และควรพิจารณาจัดทำแผนการพัฒนาเพื่อยกระดับคุณภาพในรายข้อบ่งชี้ที่สามารถปรับปรุงได้ก่อนโดยครูผู้ดูแลเด็ก เช่น การจัดสภาพแวดล้อมให้มีความปลอดภัยเมื่อเกิดเหตุฉุกเฉิน รวมทั้ง การจัดระบบการติดตามและรายงานข้อมูล เช่น เป็นกำหนดให้เป็นวาระการติดตามผลการดำเนินงานในการประชุมของหน่วยงานและปัญหาอุปสรรคการดำเนินเพื่อให้หน่วยงานที่มีหน้าที่ในการให้คำปรึกษาแนะนำได้ทบทวนและจัดหาแนวทางสนับสนุนให้หน่วยงานดังกล่าวสามารถยกระดับคุณภาพการดำเนินงานเพื่อเป็นต้นแบบของสถานพัฒนาเด็กปฐมวัยที่ผ่านการประเมินข้อบ่งชี้ด้านอนามัยสิ่งแวดล้อมต่อไป

ข้อเสนอแนะเชิงนโยบายด้านอนามัยสิ่งแวดล้อมในสถานพัฒนาเด็กปฐมวัย

1. ผู้บริหารกระทรวงสาธารณสุขในระดับส่วนกลางและระดับพื้นที่ ควรมีการกำหนดแผนการ พัฒนาในระยะยาว และระยะสั้น ร่วมกันในการพัฒนาระดับสถานพัฒนาเด็กปฐมวัยใน มาตรฐานด้านที่ 1 การบริหารจัดการ มาตรฐานด้านที่ 2 ครู/ผู้ดูแลเด็กให้การดูแล และจัดประสบการณ์การเรียนรู้ และเล่น เพื่อพัฒนาเด็กปฐมวัย

2. ปรับปรุงระบบการติดตามและรายงานข้อมูล และช่องทางการแลกเปลี่ยนเรียนรู้ เพื่อให้เกิด การยกระดับคุณภาพการดำเนินงานด้านอนามัยสิ่งแวดล้อม เพื่อเป็นต้นแบบของสถานพัฒนาเด็กปฐมวัยใน สังกัดอื่น

มาตรการส่งเสริมด้านอนามัยสิ่งแวดล้อมในสถานพัฒนาเด็กปฐมวัย

1. พัฒนาเครือข่ายโดยเพื่อสร้างความรู้ความเข้าใจและแนวทางปฏิบัติโดยใช้เกณฑ์ Green & CleanHospital ปี 2562 เป็นแนวทางการขับเคลื่อนยกระดับคุณภาพการบริการ ให้กับผู้รับผิดชอบงาน สถานพัฒนาเด็กปฐมวัยระดับศูนย์อนามัย

2. พัฒนาระบบการติดตามและรายงานข้อมูล และช่องทางการแลกเปลี่ยนเรียนรู้ เพื่อให้เกิด การยกระดับคุณภาพการดำเนินงานเพื่อเป็นต้นแบบของสถานพัฒนาเด็กปฐมวัยในสังกัดอื่น

3. พัฒนาสถานพัฒนาเด็กปฐมวัยที่มีศักยภาพให้เป็นต้นแบบให้แก่เครือข่ายตามเขตบริการ สุขภาพ

4. จัดทำแนวคิดการพัฒนาสถานพัฒนาเด็กปฐมวัยด้านอนามัยสิ่งแวดล้อม สำหรับผู้บริหาร สถานพัฒนาเด็กปฐมวัยและครูผู้ดูแลเด็ก เพื่อเผยแพร่ผ่านช่องทางออนไลน์

ศูนย์สาธิตสถานพัฒนาเด็กปฐมวัย สถาบันพัฒนาอนามัยเด็กแห่งชาติ