

# การจัดการข้อมูลและความรู้ (Data Management & Knowledge Management )

## สถาบันพัฒนาอนามัยเด็กแห่งชาติ

### เรื่อง การดำเนินมาตรการป้องกันฝุ่น PM 2.5 ในสถานพัฒนาเด็กปฐมวัย

นางสุรีพร เกียรติวงศ์ครู  
พยาบาลวิชาชีพชำนาญการ

#### 1. ปัญหาและอุปสรรคในการดำเนินงาน

ปัญหาฝุ่น PM 2.5 ถือเป็นปัญหามลพิษทางอากาศที่ไม่ควรละเลย ฝุ่นPM 2.5 เกินค่ามาตรฐานเกณฑ์ปลอดภัยจะต้องไม่เกิน 5 ไมโครกรัมต่อลูกบาศก์เมตร หรือค่าเฉลี่ยราย 24 ชั่วโมงต้องไม่เกิน 15 ไมโครกรัมต่อลูกบาศก์เมตร ทำให้ต้องตระหนักถึงผลกระทบต่อสุขภาพประชากรกลุ่มผู้สูงอายุ ผู้ป่วยโรคเรื้อรังและเด็กเล็ก ผลอนามัยโพลที่จัดทำโดยกรมอนามัย เมื่อ 1 พ.ย. - 5 ธ.ค. 2566 พบประชาชนร้อยละ 66 มีความกังวลผลเสียต่อสุขภาพ กลุ่มเสี่ยงที่ต้องได้รับการดูแลก่อน คือ ผู้มีโรคประจำตัวร้อยละ 38 ผู้ที่ทำงานกลางแจ้งร้อยละ 19 และเด็กเล็กร้อยละ 14 มาตรการทางด้านสาธารณสุขต่อPM 2.5 คือ การให้ข้อมูลความรู้ข้อมูลข่าวสารด้านสุขภาพร้อยละ 40 ทำให้ต้องมีมาตรการดูแลสุขภาพและจัดการความเสี่ยง โดยการกำหนดมาตรการที่สำคัญ เช่น การสื่อสารสุขภาพและการแจ้งเตือน การสร้างความรอบรู้ การให้ความรู้ คำแนะนำ การดูแลป้องกันและลดมลพิษ โดยเฉพาะกลุ่มเปราะบางและเด็กเล็กที่ไม่สามารถดูแลตนเองได้

#### 2. วิธีดำเนินการแก้ไข

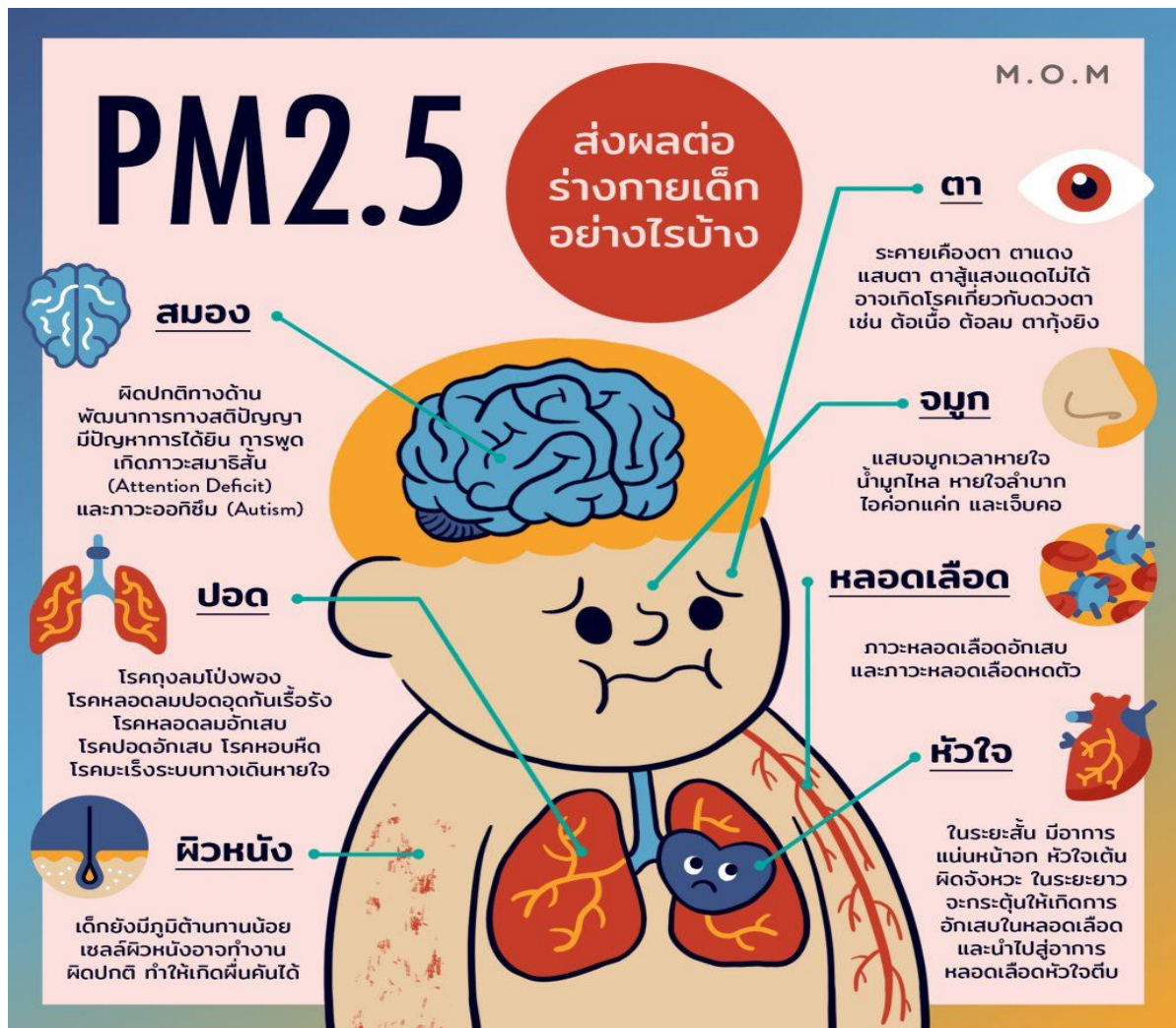
การดำเนินงานของสถานพัฒนาเด็กปฐมวัยกำหนดมาตรการดูแลสุขภาพและจัดการความเสี่ยงโดย

- 1) ให้ความรู้เรื่องความเสี่ยงและผลกระทบของฝุ่นPM 2.5 เมื่อเข้าสู่ร่างกาย
  - สมอง ผิดปกติทางด้านพัฒนาการทางสติปัญญา มีปัญหาการได้ยิน การพูด เกิดภาวะสมาธิสั้นและภาวะออทิสซึม
  - ปอด โรคถุงลมโป่งพอง หลอดลมปอดอุดกั้นเรื้อรัง หลอดลมอักเสบ ปอดอักเสบ หอบหืด มะเร็งระบบทางเดินหายใจ
  - ผิวหนัง เด็กยังมีภูมิคุ้มกันต่ำ เซลล์ผิวหนังอาจทำงานผิดปกติ ทำให้เกิดผื่นคันได้
  - ตา ระคายเคืองตา ตาแดง แสบตา ตาสู้แสงไม่ได้ อาจเกิดโรคเกี่ยวกับดวงตา เช่นต้อเนื้อ ต้อลม ตากุ้งยิง
  - จมูก แสบจมูกเวลาหายใจ น้ำมูกไหล หายใจลำบาก ไอคอกแค้น และเจ็บคอ
  - หลอดเลือด ภาวะหลอดเลือดอักเสบ และภาวะหลอดเลือดหดตัว
  - หัวใจ ในระยะสั้นมีอาการแน่นหน้าอก หัวใจเต้นผิดจังหวะ ในระยะยาวจะกระตุ้นให้เกิดการอักเสบในหลอดเลือดและนำไปสู่อาการหลอดเลือดหัวใจตีบ
- 2) ประชาสัมพันธ์การป้องกันฝุ่นPM 2.5 ผ่านช่องทางสื่อโซเชียลต่าง ๆ เช่น ไลน์ เฟสบุ๊ก
- 3) ติดตามเฝ้าระวังสถานการณ์ฝุ่นPM 2.5 และแจ้งเตือนความเสี่ยงต่อสุขภาพ โดยรายงานสถานการณ์ค่าฝุ่นให้บุคลากรและผู้ปกครองทราบประจำวัน
- 4) การกำกับมาตรการป้องกันฝุ่นPM 2.5 ในสถานพัฒนาเด็กปฐมวัย

- 4.1 หลีกเลี่ยงไม่นำเด็กเล็กทำกิจกรรมกลางแจ้ง เมื่อค่าฝุ่นเกินค่ามาตรฐาน\*
- 4.2 ให้สวมใส่หน้ากากอนามัยเมื่อออกนอกอาคาร หน้ากากอนามัยที่สามารถป้องกันฝุ่นละอองขนาดเล็กหรือป้องกันฝุ่น PM 2.5 เช่น หน้ากากชนิด N95 หรือหน้ากากอนามัยแบบ 3 ชั้นที่สามารถป้องกันฝุ่น PM 2.5 ควบคู่กันได้ ในเด็กเล็กอายุ 2 ปีขึ้นไป ผู้ปกครองควรฝึกให้เด็กสวมใส่หน้ากากอนามัยตลอดเวลา
- 4.3 เปิดเครื่องฟอกอากาศที่มี HEPA filter ช่วยลดปริมาณฝุ่น PM 2.5 ภายในบ้านหรืออาคาร
- 5) การจัดทำห้องปลอดฝุ่น

### หมายเหตุ

ค่าฝุ่นเกินค่ามาตรฐาน\* คือ ค่าเฉลี่ยรายปีของฝุ่น PM 2.5 ค่ามาตรฐานที่อยู่ในเกณฑ์ปลอดภัยจะต้องไม่เกิน 5 ไมโครกรัมต่อลูกบาศก์เมตร รวมถึงค่าเฉลี่ยราย 24 ชั่วโมงต้องไม่เกิน 15 ไมโครกรัมต่อลูกบาศก์เมตร (อ้างอิงจาก WHO)



อ้างอิงข้อมูล 1. [PM 2.5 ส่งผลกระทบต่อร่างกายเด็กอย่างไรบ้าง - M.O.M \(aboutmom.co\)](https://www.aboutmom.co)