

**รายงานผลการดำเนินการร้อยละของโรงพยาบาลที่ต้องพัฒนานามัยสิ่งแวดล้อม  
ได้ตามเกณฑ์ GREEN & CLEAN Hospital ปีงบประมาณ 2564 (ตุลาคม 2563 - กุมภาพันธ์ 2564)**

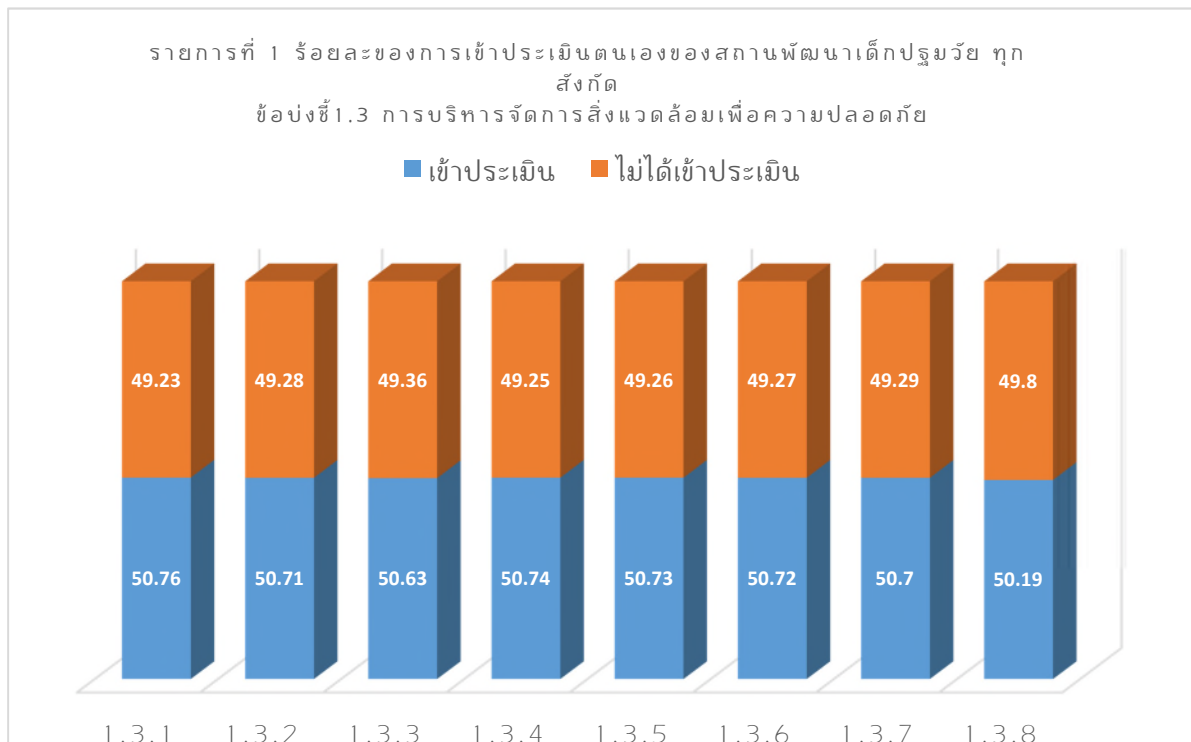
**1. ข้อมูลสถานการณ์**

จากรายงานผลการประเมินมาตรฐานสถานพัฒนาเด็กปฐมวัยแห่งชาติ พบว่ามีสถานพัฒนาเด็กปฐมวัยสังกัดองค์กรปกครองส่วนท้องถิ่น กระทรวงศึกษาธิการ กระทรวงสาธารณสุข และกระทรวงการพัฒนาสังคมและความมั่นคงของมนุษย์ ทั้งหมด จำนวน 53,993 แห่ง เข้าประเมินตนเองตามข้อบ่งชี้ ด้านอนามัยสิ่งแวดล้อมประกอบด้วย

**ข้อบ่งชี้ 1.3 การบริหารจัดการสิ่งแวดล้อมเพื่อความปลอดภัย**

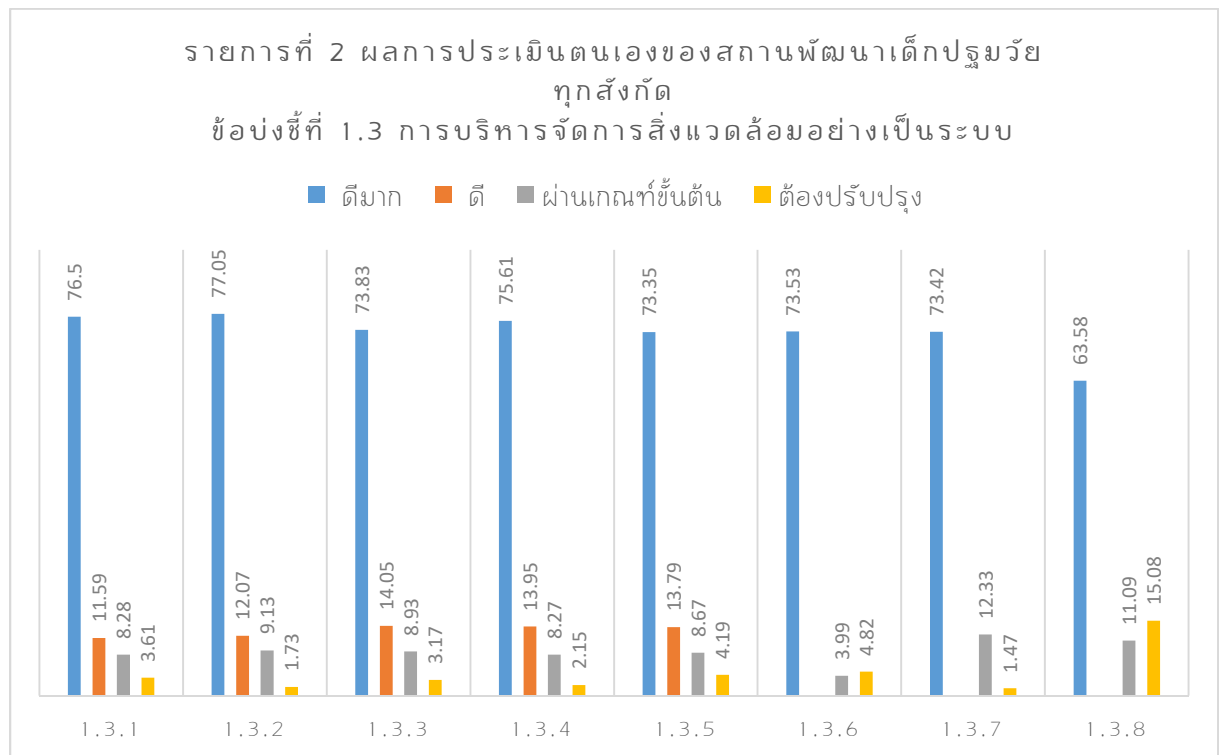
- 1.3.1 บริหารจัดการสิ่งแวดล้อมเพื่อความปลอดภัยอย่างเป็นระบบ
- 1.3.2 โครงสร้างและตัวอาคารมั่นคง ตั้งอยู่ในบริเวณและสภาพแวดล้อมที่ปลอดภัย
- 1.3.3 จัดการความปลอดภัยของพื้นที่เล่น /สถานเด็กเล่นและสภาพแวดล้อมภายนอกอาคาร
- 1.3.4 จัดสภาพแวดล้อมภายในอาคาร ครุภัณฑ์ อุปกรณ์ เครื่องใช้ให้ปลอดภัยเหมาะสมกับการใช้งานและเพียงพอ
- 1.3.5 จัดให้มีของเล่นที่ปลอดภัย ได้มาตรฐาน มีจำนวนเพียงพอ สะอาด เหมาะสมกับระดับพัฒนาการของเด็ก
- 1.3.6 ส่งเสริมให้เด็กปฐมวัยเดินทางอย่างปลอดภัย
- 1.3.7 จัดให้มีระบบป้องกันภัยจากบุคคลทั้งภายในและภายนอกสถานพัฒนาเด็กปฐมวัย
- 1.3.8 จัดให้มีระบบรับมือเหตุฉุกเฉิน ป้องกันอัคคีภัย/ภัยพิบัติ ตามความเสี่ยง

**ข้อมูลการประเมินตนเอง**



ข้อมูลรายการที่ 1 พบว่า สถานพัฒนาเด็กปฐมวัยในสังกัดต่างๆ เข้ามาประเมินตนเองในระบบฐานข้อมูลสารสนเทศการพัฒนเด็กปฐมวัยตามมาตรฐานชาติ ในข้อบ่งชี้ 1.3 การบริหารจัดการสิ่งแวดล้อมเพื่อความปลอดภัย มากกว่าร้อยละ 50

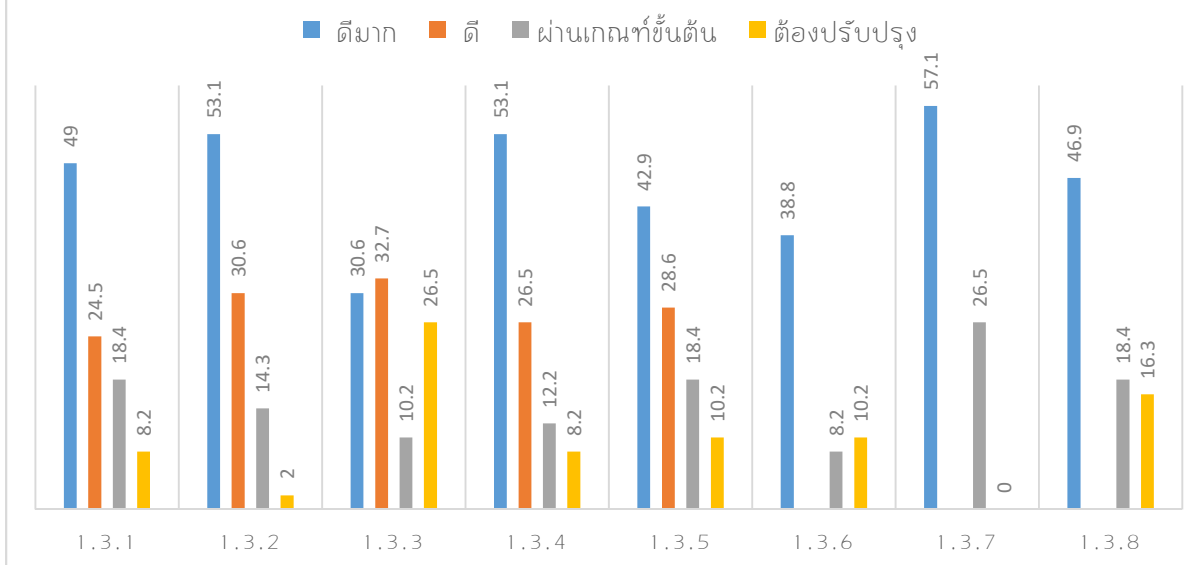
### ผลการประเมินตนเอง



ข้อมูลรายการที่ 2 พบว่า สถานพัฒนาเด็กปฐมวัยในสังกัดต่างๆ มีผลการประเมินในข้อบ่งชี้ 1.3 การบริหารจัดการสิ่งแวดล้อมเพื่อความปลอดภัย ส่วนใหญ่อยู่ในระดับ ดีมาก มากกว่าร้อยละ 70

ข้อที่ต้องปรับปรุง : พบข้อบ่งชี้ที่ 1.3.8 เรื่อง การจัดให้มีระบบรับเหตุฉุกเฉิน ป้องกันอัคคีภัย/ภัยพิบัติ ตามความเสียหายของพื้นที่ มีผลการดำเนินการในระดับ ดีมาก ร้อยละ 63.58 โดยมีสถานพัฒนาเด็กปฐมวัย ร้อยละ 15.08 ไม่ผ่านเกณฑ์ขั้นต่ำ ในข้อบ่งชี้ดังกล่าว โดยขาดแผนฝึกซ้อมอพยพหนีไฟ และการฝึกซ้อมแผนให้กับบุคลากรและเด็กทุกคนเสมือนจริงอย่างน้อย ปีละ 1 ครั้ง รวมทั้งมีการตรวจสอบประเมินผลการดำเนินงานและนำมาปรับปรุง/พัฒนาอย่างต่อเนื่อง

รายการที่ 3.ผลการประเมินตนเองของสถานพัฒนาเด็กปฐมวัย  
สังกัดกระทรวงสาธารณสุข  
ข้อบ่งชี้ที่ 1.3 การบริหารจัดการสิ่งแวดล้อมอย่างเป็นระบบ



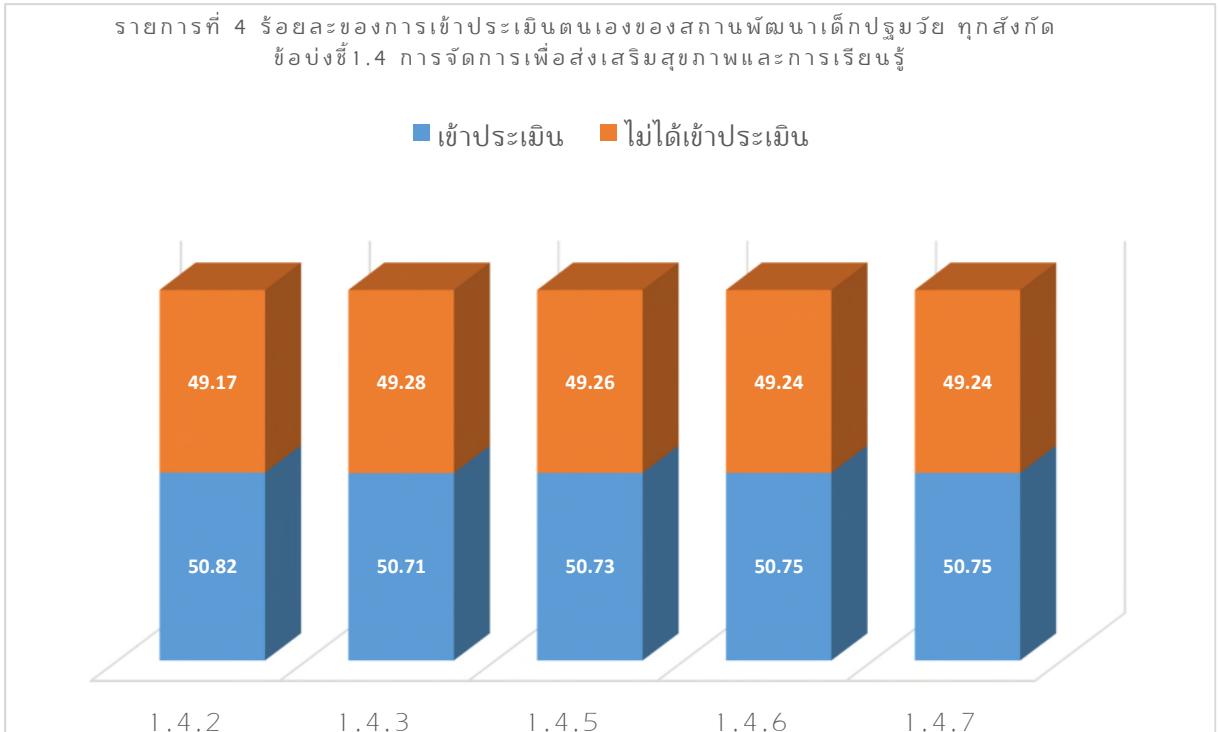
ข้อมูลรายการที่ 3 พบว่า สถานพัฒนาเด็กปฐมวัย สังกัดกระทรวงสาธารณสุข มีผลการประเมินในข้อบ่งชี้ 1.3 การบริหารจัดการสิ่งแวดล้อมเพื่อความปลอดภัย ส่วนใหญ่อยู่ในระดับ ดีมาก มากกว่าร้อยละ 45

ข้อที่ต้องปรับปรุง : พบข้อบ่งชี้ที่ 1.3.3 จัดการความปลอดภัยของพื้นที่เล่น /สถานเด็กเล่นและสภาพแวดล้อมภายนอกอาคาร สถานพัฒนาเด็กปฐมวัยมีผลการประเมินต้องปรับปรุง ร้อยละ 26.5 โดยมีสภาพแวดล้อมภายนอกอาคารสถานพัฒนาเด็กปฐมวัยที่ไม่ปลอดภัย ไม่มีเครื่องเล่นสนามมีความเหมาะสมตามพัฒนาการของเด็กตามวัย และข้อบ่งชี้ที่ 1.3.8 การจัดให้มีระบบรับเหตุฉุกเฉิน ป้องกันอัคคีภัย/ภัยพิบัติ ตามความเสียหายของพื้นที่ มีสถานพัฒนาเด็กปฐมวัยต้องปรับปรุง ร้อยละ 16.3 โดยขาดแผนฝึกซ้อมอพยพหนีไฟ และการฝึกซ้อมแผนให้กับบุคลากรและเด็กทุกคนเสมือนจริงอย่างน้อย ปีละ 1 ครั้ง รวมทั้งมีการตรวจสอบประเมินผลการดำเนินงานและนำมาปรับปรุง/พัฒนาอย่างต่อเนื่อง

ข้อบ่งชี้ที่ 1.4 การจัดการเพื่อส่งเสริมสุขภาพและการเรียนรู้ ประกอบด้วย

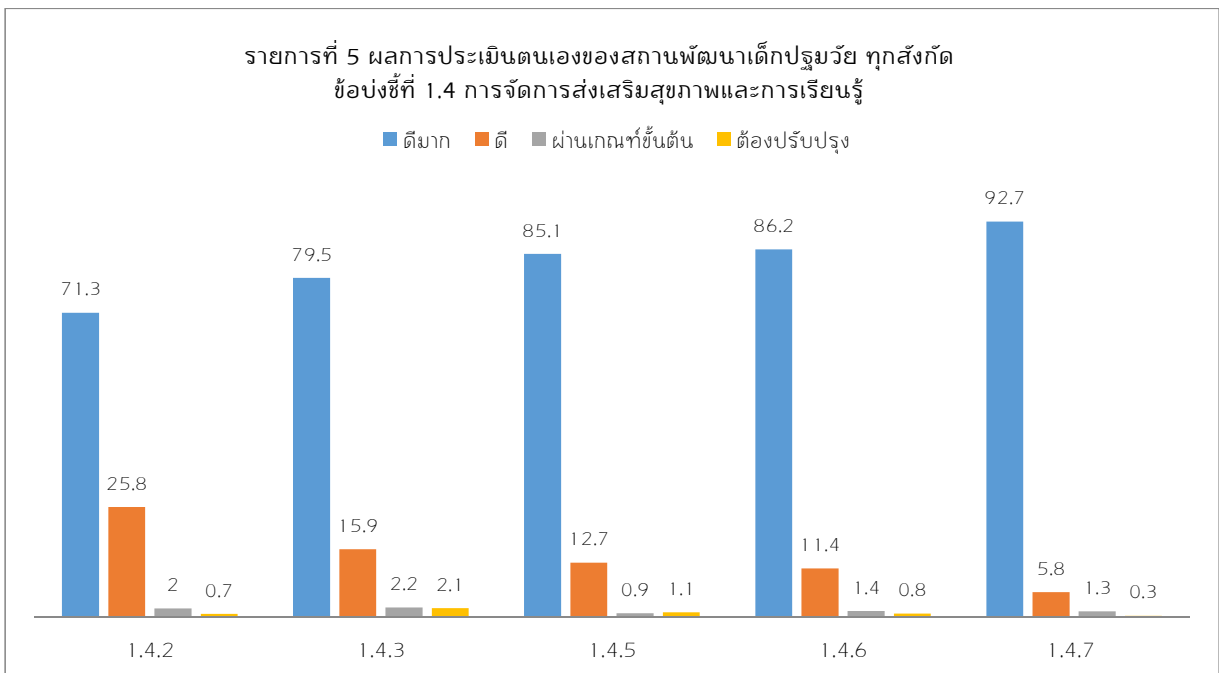
- 1.4.2 มีแผนและดำเนินการตรวจสอบสุขภาพอนามัยประจำวัน ตรวจสอบสุขภาพประจำปี
- 1.4.3 อาคารต้องมีพื้นที่ใช้สอยเป็นสัดส่วนตามกิจวัตรประจำวันของเด็กที่เหมาะสมตามช่วงวัยและการใช้ประโยชน์
- 1.4.5 จัดบริเวณห้องน้ำ ห้องส้วม ที่แปร่งฟัน/ล้างมือ ให้เพียงพอสะอาด ปลอดภัย และเหมาะสมกับการใช้งานของเด็ก
- 1.4.6 จัดการระบบสุขาภิบาลที่มีประสิทธิภาพ ครอบคลุมสถานที่ปรุง ประกอบอาหาร น้ำดื่ม น้ำใช้ กำจัดขยะสิ่งปฏิกูล และพาหะนำโรค
- 1.4.7 จัดอุปกรณ์ภาชนะและเครื่องใช้ส่วนตัวให้เพียงพอกับการใช้งานของเด็กทุกคน และดูแลความสะอาดและปลอดภัยอย่างสม่ำเสมอ

## ข้อมูลการประเมินตนเอง



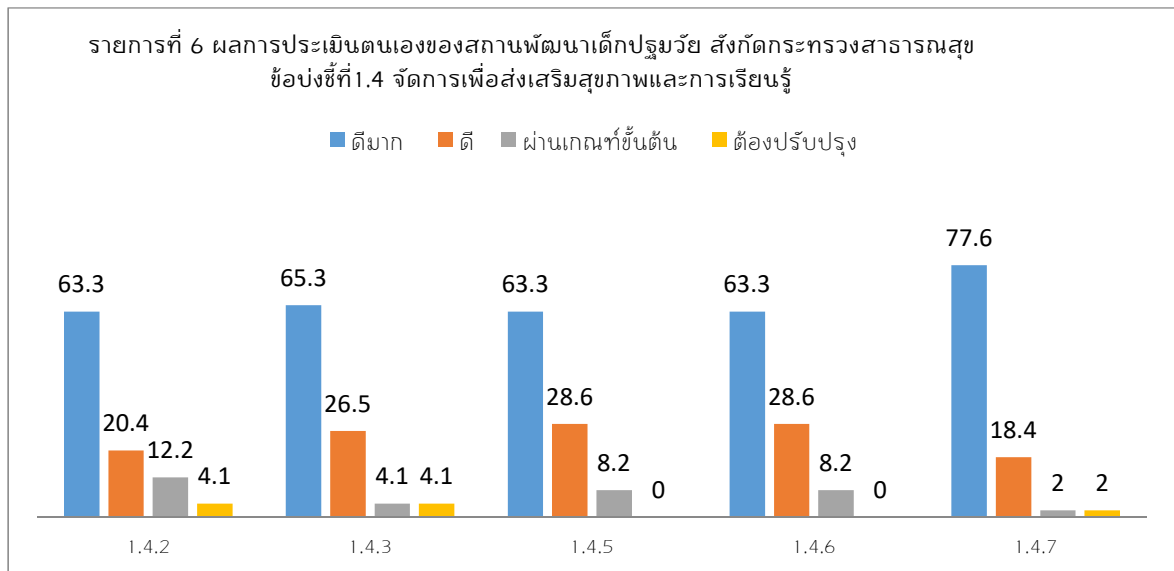
ข้อมูลในรายการที่ 4 พบว่า สถานพัฒนาเด็กปฐมวัยในสังกัดต่างๆ เข้ามาประเมินตนเองในระบบฐานข้อมูลสารสนเทศการพัฒนาเด็กปฐมวัยตามมาตรฐานชาติ ในข้อบ่งชี้ 1.4 การจัดการเพื่อส่งเสริมสุขภาพและการเรียนรู้ มากกว่าร้อยละ 50

## ผลการประเมินตนเอง



ข้อมูลรายการที่ 5 พบว่า สถานพัฒนาเด็กปฐมวัยในสังกัดต่างๆ มีผลการประเมินข้อบ่งชี้ 1.4 การจัดการเพื่อส่งเสริมสุขภาพและการเรียนรู้ ส่วนใหญ่มีผลการประเมินอยู่ในระดับ ดีมาก มากกว่าร้อยละ 70

ข้อที่ต้องปรับปรุง : พบสถานพัฒนาเด็กปฐมวัย ร้อยละ 2.1 ต้องปรับปรุง ในข้อบ่งชี้ที่ 1.4.3 อาคารต้องมีพื้นที่ใช้สอยเป็นสัดส่วนตามกิจวัตรประจำวันของเด็กที่เหมาะสมตามช่วงวัยและการใช้ประโยชน์ โดยมีพื้นที่ไม่พอเพียงสำหรับการจัดกิจกรรมและกิจวัตรประจำวันของเด็กพอเพียงเฉลี่ย 1.5-2.0 ตร.ม./คนพื้นที่เตรียมอาหาร/ครัว วิธีการขนส่งอาหารและมีบริเวณที่จัดให้เด็กรับประทานอาหารยังไม่สะอาด ถูกสุขลักษณะพื้นที่สำหรับนอนหลับ ไม่สะอาด ปลอดภัย และอากาศถ่ายเทไม่พื้นที่สำหรับเล่นและทำกิจกรรมการเรียนรู้ที่เพียงพอและเหมาะสม และไม่มีพื้นที่หรือบริเวณสำหรับการทำความสะอาดช่องปาก แปรงฟัน ล้างมือ ล้างหน้าของเด็ก หรือมีพื้นที่สำหรับแยกเด็กป่วย



ข้อมูลรายการที่ 6 พบว่า สถานพัฒนาเด็กปฐมวัย สังกัดกระทรวงสาธารณสุข มีผลการประเมินข้อบ่งชี้ 1.4 การจัดการเพื่อส่งเสริมสุขภาพและการเรียนรู้ ส่วนใหญ่อยู่ในระดับ ดีมาก มากกว่าร้อยละของเด็กทุกคน และดูแลความสะอาดและปลอดภัยอย่างสม่ำเสมอ มีผลการประเมินอยู่ในระดับ ดีมาก ร้อยละ 60 โดยมีข้อบ่งชี้ที่ 1.4.7 จัดอุปกรณ์ภาชนะและเครื่องใช้ส่วนตัวให้เพียงพอกับการใช้งาน ร้อยละ 77.6

ข้อที่ต้องปรับปรุง : พบข้อบ่งชี้ที่ 1.4.2 จัดการความปลอดภัยของพื้นที่เล่น /สถานเด็กเล่นและสภาพแวดล้อมภายนอกอาคาร สถานพัฒนาเด็กปฐมวัย และข้อบ่งชี้ที่ 1.4.3 อาคารต้องมีพื้นที่ใช้สอยเป็นสัดส่วนตามกิจวัตรประจำวันของเด็กที่เหมาะสมตามช่วงวัยและการใช้ประโยชน์ โดยมีผลการประเมินต้องปรับปรุงเท่ากัน คือ ร้อยละ 4.1 โดยพบโครงสร้างและตัวอาคารมั่นคง ไม่มีขอบเขตและทางเข้า-ออกที่ชัดเจน และอาคารมีพื้นที่ไม่พอเพียงสำหรับการจัดกิจกรรมและกิจวัตรประจำวันของเด็กพอเพียงเฉลี่ย 1.5-2.0 ตร.ม./คนพื้นที่เตรียมอาหาร/ครัว วิธีการขนส่งอาหารและมีบริเวณที่จัดให้เด็กรับประทานอาหารยังไม่สะอาด ถูกสุขลักษณะพื้นที่สำหรับนอนหลับ ไม่สะอาด ปลอดภัย และอากาศถ่ายเทไม่พื้นที่สำหรับเล่นและทำกิจกรรมการเรียนรู้ที่เพียงพอและเหมาะสม และไม่มีพื้นที่หรือบริเวณสำหรับการทำความสะอาดช่องปาก แปรงฟัน ล้างมือ ล้างหน้าของเด็ก หรือมีพื้นที่สำหรับแยกเด็กป่วย

## 2. สรุปรายงานการวิเคราะห์สถานการณ์

จากการวิเคราะห์รายงานผลการประเมินมาตรฐานสถานพัฒนาเด็กปฐมวัยแห่งชาติ พบว่ามีสถานพัฒนาเด็กปฐมวัย สังกัดองค์กรปกครองส่วนท้องถิ่น กระทรวงศึกษาธิการกระทรวงสาธารณสุข และกระทรวงการพัฒนาสังคมและความมั่นคงของมนุษย์ ทั้งหมด จำนวน 53,993 แห่ง ที่เข้าประเมินตนเองด้านอนามัยสิ่งแวดล้อม ข้อบ่งชี้ 1.3 การบริหารจัดการสิ่งแวดล้อมเพื่อความปลอดภัย และข้อบ่งชี้ที่ 1.4 การจัดการเพื่อส่งเสริมสุขภาพและการเรียนรู้

พบว่าสถานพัฒนาเด็กปฐมวัยในทุกสังกัด มีการนำมาตรฐานสถานพัฒนาเด็กปฐมวัยแห่งชาติ มาใช้เป็นแนวทางการดำเนินงานไม่ถึงร้อยละ 60 จึงควรมีการผลักดันให้มีการนำมาตรฐานสถานพัฒนาเด็กปฐมวัยแห่งชาติมาใช้เพิ่มขึ้น ทั้งนี้เมื่อวิเคราะห์ในข้อบ่งชี้ด้านอนามัยสิ่งแวดล้อม สถานพัฒนาเด็กปฐมวัยของทุกสังกัดในภาพรวมและสังกัดกระทรวงสาธารณสุข ยังต้องปรับปรุงในด้านโครงสร้างอาคารพื้นที่ใช้สอยให้เป็นสัดส่วนตามกิจวัตรประจำวันของเด็กที่เหมาะสมตามช่วงวัยและการใช้ประโยชน์ และเพิ่มพื้นที่ให้พอเพียงสำหรับการจัดกิจกรรมและกิจวัตรประจำวันของเด็กพอเพียงเฉลี่ย 1.5-2.0 ตร.ม./คน และพื้นที่เตรียมอาหาร/ครัว วิธีการขนส่งอาหารและมีบริเวณที่จัดให้เด็กรับประทานอาหารเช้า ถูกสุขลักษณะ พื้นที่สำหรับนอนหลับที่สะอาด ปลอดภัย และอากาศถ่ายเท พื้นที่สำหรับเล่นและทำกิจกรรมการเรียนรู้ที่เพียงพอและเหมาะสม และพื้นที่หรือบริเวณสำหรับการทำความสะอาดช่องปาก แปรงฟัน ล้างมือ ล้างหน้าของเด็ก หรือพื้นที่สำหรับแยกเด็กป่วย และมีสภาพแวดล้อมภายนอกอาคารสถานพัฒนาเด็กปฐมวัยที่ปลอดภัย มีเครื่องเล่นสนามมีความเหมาะสมตามพัฒนาการของเด็กตามวัย รวมถึง การทำแผนฝึกซ้อมอพยพหนีไฟ และการฝึกซ้อมแผนให้กับบุคลากรและเด็กทุกคนเสมือนจริงอย่างน้อย ปีละ 1 ครั้ง รวมทั้งมีการตรวจสอบประเมินผลการดำเนินงานและนำมาปรับปรุง/พัฒนาอย่างต่อเนื่อง

สอดคล้องกับข้อมูลการประเมินสถานพัฒนาเด็กปฐมวัยสังกัดกระทรวงสาธารณสุข ที่มีการให้บริการเป็นสถานพัฒนาเด็กปฐมวัยในภายหลังโครงสร้างอาคารหรือสภาพแวดล้อมต่างๆ ภายในหรือภายนอกตัวอาคารจึงไม่เหมาะสมในการใช้เลี้ยงดูเด็ก ทั้งด้านอาคารสถานที่ ห้องน้ำ อ่างล้างมือ และสนามเด็กเล่นสำหรับด้านการจัดการเพื่อส่งเสริมสุขภาพและการเรียนรู้ ควรมีระบบการประเมินติดตามทุก 3 เดือนตนเองตามระบบของมาตรฐานสถานพัฒนาเด็กปฐมวัยแห่งชาติที่มีการประเมินติดตามผลการดำเนินงานอย่างต่อเนื่อง

## 3. จุดแข็งของสถานพัฒนาเด็กปฐมวัยที่ค้นพบ

สถานพัฒนาเด็กปฐมวัยในสังกัดกระทรวงสาธารณสุขมีการจัดอุปกรณ์ภาษาและเครื่องใช้ส่วนตัวให้เพียงพอกับการใช้งานของเด็กทุกคนและดูแลความสะอาดและปลอดภัยอย่างสม่ำเสมอ และมีการจัดการระบบสุขาภิบาลที่มีประสิทธิภาพ ครอบคลุมสถานที่ปรุงอาหาร น้ำดื่ม น้ำใช้ กำจัดขยะสิ่งปฏิกูลและพาหะนำโรคสามารถเป็นต้นแบบของสถานพัฒนาเด็กปฐมวัยที่ผ่านการประเมินข้อบ่งชี้ด้านอนามัยสิ่งแวดล้อมและการป้องกันโรคได้

#### 4. ข้อเสนอแนะดำเนินงานด้านอนามัยสิ่งแวดล้อม

สถานพัฒนาเด็กปฐมวัยควรมีการจัดทำแผนในการปรับปรุงด้านโครงสร้างอาคารสถานที่และข้อเสนอแนะเพื่อเสนอต่อผู้บริการต่อไป ควรพิจารณาจัดทำแผนการพัฒนาเพื่อยกระดับคุณภาพในรายข้อบ่งชี้ที่สามารถปรับปรุงได้ก่อนโดยครูผู้ดูแลเด็ก เช่น การจัดสภาพแวดล้อมให้มีความปลอดภัยเมื่อเกิดเหตุฉุกเฉิน รวมทั้ง การจัดระบบการติดตามและรายงานข้อมูล เช่น เป็นกำหนดให้เป็นวาระการติดตามผลการดำเนินงานในการประชุมของหน่วยงานและปัญหาอุปสรรคการดำเนินงานเพื่อให้หน่วยงานที่มีหน้าที่ในการให้คำปรึกษาแนะนำได้ทบทวนและจัดหาแนวทางสนับสนุนให้หน่วยงานดังกล่าวสามารถยกระดับคุณภาพการดำเนินงานเพื่อเป็นต้นแบบของสถานพัฒนาเด็กปฐมวัยที่ผ่านการประเมินข้อบ่งชี้ด้านอนามัยสิ่งแวดล้อมต่อไป

#### 5. มาตรการส่งเสริมการดำเนินงานด้านอนามัยสิ่งแวดล้อม

1. ขับเคลื่อนการดำเนินงานส่งเสริมคุณภาพสถานพัฒนาเด็กปฐมวัยด้านสุขภาพโดยบูรณาการ 4 กระทรวง /กอง /สำนักวิชาการ ในสังกัดกรมอนามัยและนอกสังกัด เพื่อกำหนดนโยบายและแนวทางการดำเนินงานร่วมกัน

2. ขับเคลื่อนการดำเนินงานส่งเสริมคุณภาพสถานพัฒนาเด็กปฐมวัยด้านสุขภาพโดยบูรณาการ 4 กระทรวง /กอง /สำนักวิชาการ ในสังกัดกรมอนามัยและนอกสังกัด เพื่อประสานความร่วมมือด้านวิชาการจัดทำแนวทางการดำเนินงานใหม่

3. สร้างความเข้าใจในดำเนินงานขับเคลื่อนการส่งเสริมคุณภาพสถานพัฒนาเด็กปฐมวัยด้านสุขภาพ (ด้านอนามัยสิ่งแวดล้อม) ให้แก่เครือข่ายผู้รับผิดชอบงานสถานพัฒนาเด็กปฐมวัยตั้งแต่ขั้นตอนการเข้าระบบฐานข้อมูลสารสนเทศเพื่อเพิ่มจำนวนการประเมินตนเองในระบบ

4. พัฒนาคุณภาพสถานพัฒนาเด็กปฐมวัยด้านสุขภาพ 4D ซึ่งประกอบด้วย การส่งเสริมให้มีการเจริญเติบโตที่ดีมีการดูแลเรื่องการรับประทานอาหารที่มีประโยชน์เหมาะสมตามวัย (diet) ส่งเสริมพัฒนาการที่สมวัยทั้ง 5 ด้าน โดยบูรณาการผ่านการเล่น (development & play) ได้รับการดูแลสุขภาพช่องปากและฟันที่แข็งแรง (dental) และส่งเสริมให้เด็กมีสุขภาพที่ดีและดูแลป้องกันไม่ให้เกิดเจ็บป่วยด้วยโรคติดต่อ (diseases) โดยจัดทำแนวทาง/รูปแบบ/ กิจกรรมต้นแบบเพื่อใช้ยกระดับการดำเนินงานในสถานพัฒนาเด็กปฐมวัย ด้านสุขภาพ ให้แก่เครือข่ายผู้รับผิดชอบ

5. กำกับติดตามการดำเนินงานผลการยกระดับคุณภาพสถานพัฒนาเด็กปฐมวัยด้านสุขภาพ 4D ในพื้นที่ต้นแบบ

#### 6. แผนการดำเนินงานตามแผนกิจกรรมในรอบ 5 เดือนแรก (ตุลาคม 2563 – กุมภาพันธ์ 2564)

กิจกรรม	ระยะเวลา	เป้าหมาย	ผลลัพธ์	เอกสารอ้างอิง
1. แลกเปลี่ยนข่าวโครงการส่งเสริมคุณภาพสถานพัฒนาเด็กปฐมวัยด้านสุขภาพ	ม.ค. 2564	160 คน	116 คน	1.ภาพข่าวกิจกรรมการจัดงานแลกเปลี่ยนข่าวโครงการส่งเสริมคุณภาพสถานพัฒนาเด็กปฐมวัยด้านสุขภาพ วันที่ 7 มกราคม 2564 ณ ห้องประชุม ชัยนาทเรนทร สำนักงานปลัดกระทรวงสาธารณสุข

กิจกรรม	ระยะเวลา	เป้าหมาย	ผลลัพธ์	เอกสารอ้างอิง
				<a href="https://nich.anamai.moph.go.th/th/news-anamai/201359#gallery">https://nich.anamai.moph.go.th/th/news-anamai/201359#gallery</a>
2. ประชุมบูรณาการขับเคลื่อนการดำเนินงานตามมาตรฐานสถานพัฒนาเด็กปฐมวัยแห่งชาติ	จ.ค. 2563-ก.ย. 2564	3 ครั้ง	3 ครั้ง	<p>1.สรุปรายงานการประชุมคณะทำงานโครงการส่งเสริมคุณภาพสถานพัฒนาเด็กปฐมวัยด้านสุขภาพ ครั้งที่ 1 /2563 วันที่ 30 ธันวาคม 2563 เวลา 09.30-14.00 น. ณ ห้องประชุมกองกิจกรรมทางกาย เพื่อสุขภาพ กรมอนามัย</p> <p><a href="https://nich.anamai.moph.go.th/th/monthly-meeting-report/download?id=62958&amp;mid=29252&amp;mkey=m_document&amp;lang=th&amp;did=18627">https://nich.anamai.moph.go.th/th/monthly-meeting-report/download?id=62958&amp;mid=29252&amp;mkey=m_document&amp;lang=th&amp;did=18627</a></p> <p>2.สรุปการประชุมขับเคลื่อนงานการส่งเสริมคุณภาพสถานพัฒนาเด็กปฐมวัยเด็ก (4D) วันที่ 1 กุมภาพันธ์ 2564 เวลา 09.00-14.00 น. ณ ห้องประชุมกองกิจกรรมทางกาย เพื่อสุขภาพ กรมอนามัย</p> <p><a href="https://nich.anamai.moph.go.th/web-upload/9x45fd5e87a10707bad447547633b2d76d/202102/m_news/9217/201588/file_download/ce6bca255a2ce880813e79185a07cea4.pdf">https://nich.anamai.moph.go.th/web-upload/9x45fd5e87a10707bad447547633b2d76d/202102/m_news/9217/201588/file_download/ce6bca255a2ce880813e79185a07cea4.pdf</a></p> <p>3. สรุปการประชุมหารือเกี่ยวกับการพัฒนาเด็กปฐมวัยตามMOU 4 กระทรวง ครั้งที่ 1</p>



กิจกรรม	ระยะเวลา	เป้าหมาย	ผลลัพธ์	เอกสารอ้างอิง
				/2564 วันที่ 12 มกราคม 2564 เวลา 09.00-16.00 น. ณ ห้องประชุมกองส่งเสริมการพัฒนาและสวัสดิการเด็ก เยาวชน และครอบครัว ชั้น 2 อาคารดร.ณัฐวดี <a href="https://nich.anamai.moph.go.th/webupload/9x45fd5e87a10707bad447547633b2d76d/tinymce/2564/Policy_moph/01.pdf">https://nich.anamai.moph.go.th/webupload/9x45fd5e87a10707bad447547633b2d76d/tinymce/2564/Policy_moph/01.pdf</a>
4. ยกระดับคุณภาพสถานพัฒนาเด็กปฐมวัย	เม.ย.-ก.ค. 2564	12 แห่ง	-	-
5. เยี่ยมเสริมติดตามคุณภาพสถานพัฒนาเด็กปฐมวัย	มิ.ย.-ก.ค. 2564	2 แห่ง	-	-

#### 7. สรุปผลการดำเนินงานตามคำรับรองการปฏิบัติราชการของหน่วยงาน ระดับที่ 4 คะแนน

**เป้าหมาย :** ร้อยละ 40 ของสถานพัฒนาเด็กปฐมวัยเข้าประเมินตนเองในฐานข้อมูลมาตรฐานสถานพัฒนาเด็กปฐมวัย ด้านอนามัยสิ่งแวดล้อมสำหรับสถานพัฒนาเด็กปฐมวัย

**ผลดำเนินงาน :** สถานพัฒนาสถานพัฒนาเด็กปฐมวัยเข้าประเมินตนเองในฐานข้อมูลมาตรฐานสถานพัฒนาเด็กปฐมวัย ด้านอนามัยสิ่งแวดล้อมสำหรับสถานพัฒนาเด็กปฐมวัย มากกว่าร้อยละ 50

#### 8. ปัญหาอุปสรรค

กิจกรรมการจัดงานแถลงข่าวโครงการส่งเสริมคุณภาพสถานพัฒนาเด็กปฐมวัยด้านสุขภาพ วันที่ 7 มกราคม 2564 ณ ห้องประชุมชัชวาทเรนทร สำนักงานปลัดกระทรวงสาธารณสุข เป้าหมายที่เข้าร่วมโครงการไม่สามารถเดินทางมาร่วมงานได้เนื่องจากเกิดการแพร่ระบาดของโรคโควิด 19 ระลอกใหม่

#### 9. ข้อเสนอแนะ 6 เดือนหลัง

ควรมีมาตรการให้สถานพัฒนาเด็กปฐมวัยมีการประเมินตนเองในระบบเพิ่มมากขึ้นและมีกิจกรรมหรือแนวทางในการพัฒนาในแต่ละข้อบังคับที่เกี่ยวข้องกับอนามัยสิ่งแวดล้อม เช่น การตรวจคุณภาพน้ำ การคัดแยกขยะ หรือแนวทางการป้องกันการแพร่ระบาดของโรคติดเชื้อในสถานพัฒนาเด็กปฐมวัย เพื่อให้เกิดการพัฒนายกระดับคุณภาพสถานพัฒนาเด็กปฐมวัยด้านอนามัยสิ่งแวดล้อมต่อไป

