

เด็กอายุ 0 - 5 ปี ทั้งหมดตามช่วงอายุที่กำหนด
มีพัฒนาการสมวัย



กรมอนามัย กรมการแพทย์ กรมสุขภาพจิต และกรมสนับสนุนบริการสุขภาพ
วันที่ 5 พฤษภาคม 2564



กรมอนามัย
DEPARTMENT OF HEALTH

ประเด็นการตรวจราชการที่มุ่งเน้น รอบที่ 1 และ 2

มาตรการสำคัญในการติดตามเด็กปฐมวัยให้เข้ารับบริการ



บุคลากร

ยกระดับศักยภาพ

บริการ

มาตรฐานงานอนามัยแม่และเด็ก

บูรณาการ

สนับสนุนให้เด็กได้เข้ารับบริการ



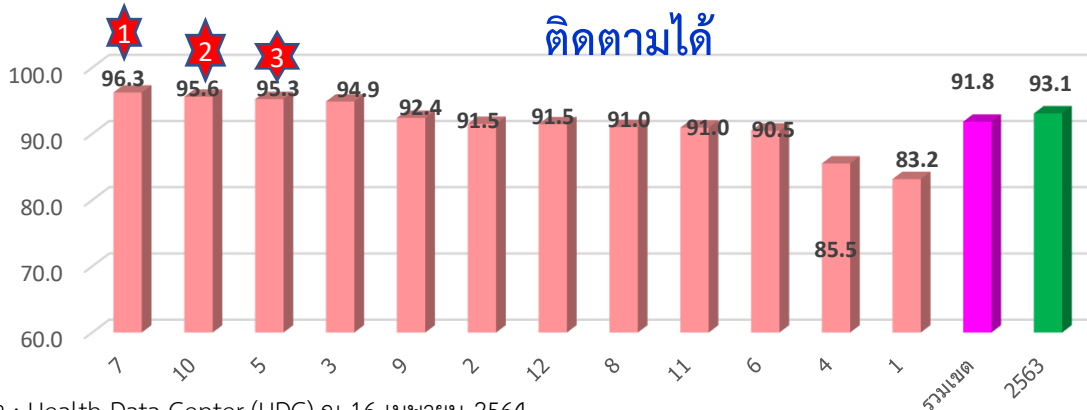
กรมอนามัย
DEPARTMENT OF HEALTH

สถานการณ์พัฒนาการเด็กปฐมวัย (ปี 2564 เทียบ 2563)

คัดกรอง

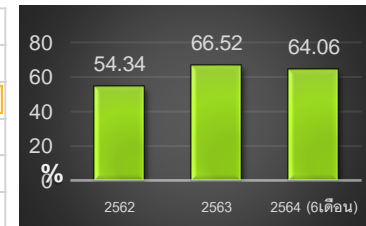


ติดตามได้



กระตุ้นล่าช้า TEDA4I

รวม (คน)	2068
RL	1205
EL	1467
FM	942
PS	775
GM	607

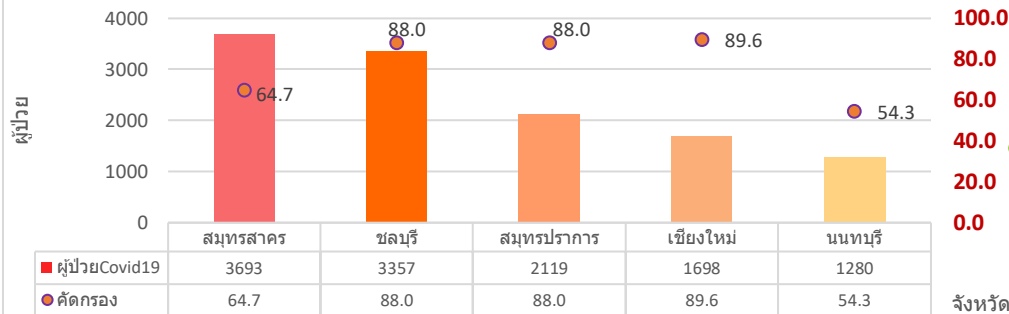


สถานการณ์พัฒนาการเด็กปฐมวัย (ปี 2564 เทียบ 2563)

กรมอนามัย
DEPARTMENT OF HEALTH

ผลคัดกรองพื้นที่ติดเชื้อสูง (ต.ค.63-เม.ย.64)

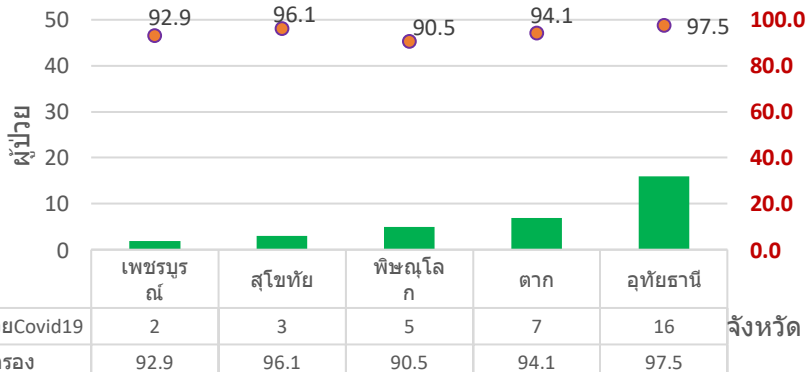
(เป้า90%)



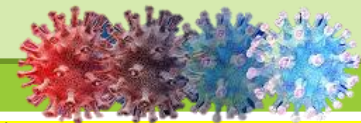
< เป้าหมาย ↓

ผลคัดกรองพื้นที่ติดเชื้อน้อย (ต.ค.63-เม.ย.64)

(เป้า90%)



> เป้าหมาย ↑



ผู้ติดเชื้อไวรัสโคโรนา 2019(ต.ค.-เม.ย.64)

จังหวัด	จำนวน	เขต
กรุงเทพมหานคร	12,650	เขต 13
ชลบุรี	7,766	เขต 6
สมุทรปราการ	6,713	เขต 5
สระบุรี	3,570	เขต 4
ปทุมธานี	2,814	เขต 1
	1,537	เขต 11
	1,373	เขต 12
	828	เขต 9
	768	เขต 7
	648	เขต 8
	536	เขต 3
	489	เขต 10
	80	เขต 2

นวัตกรรม/ตัวอย่าง

ตำบลต้นแบบ “เด็กจันทฉลาด สุขภาพดี” ปี 2563 จังหวัดจันทบุรี

ขั้นตอนการดำเนินงาน

แผนยุทธศาสตร์ปฏิบัติการ(SLM) "ตำบลเด็กจันทฉลาด สุขภาพดี" สู่การปฏิบัติ โดยให้ตำบล
ทุกแห่งดำเนินการตามบริบทของแต่ละตำบล

กรอบความคิดการดำเนินงาน

Input

Process

Output

บูรณาการ 4 กระบวน

การบูรณาการโดยยึดเด็กเป็นศูนย์กลาง

	เด็กเล็ก	เด็กก่อน	เด็กเล็ก	เด็กเล็ก
อายุ 5-6 ปี	👍	👍	👍	👍
สถานศึกษา	👍	👍	👍	👍
อายุ 3-4 ปี	👍	👍	👍	👍
คนดูแล	👍	👍	👍	👍
อายุ 0-2 ปี	👍	👍	👍	👍
สถานบริการ	👍	👍	👍	👍

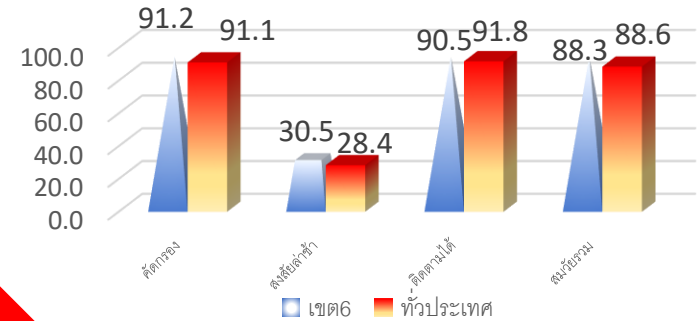
โดยใช้เด็กเป็นศูนย์กลาง

ตำบลต้นแบบเด็กจันทฉลาด
สุขภาพดี

ร่วมคิดวิเคราะห์ ร่วมตัดสินใจ ร่วมวางแผน ร่วมดำเนินการ ร่วมประเมิน ร่วมรับผลประโยชน์

Result

เขตสุขภาพที่ 6




แกนนำตำบลต้นแบบ




กรมอนามัย
DEPARTMENT OF HEALTH

ข้อเสนอแนะของผู้นิเทศ (ต่อพื้นที่/ต่อส่วนกลาง)

บุคลากร
ยกระดับศักยภาพ

E-learning DSPM




พัฒนาบุคลากร ครูพี่เลี้ยง/อสม.
ช่วยประเมิน DSPM


บริการ
คลินิกเด็กสุขภาพดี
คลินิกกระตุ้นพัฒนาการ





↑ คลินิกกระตุ้นพัฒนาการ



ประสานงานหน่วยงานที่เกี่ยวข้อง
LOSS(คัดกรองติดตาม กระตุ้น)




บูรณาการ
หน่วยงานทุกภาคส่วนทุกระดับ

บูรณาการ 4 กระทรวง
สาธารณสุข วัฒนธรรม กีฬา และ
การท่องเที่ยว

คณะกรรมการเด็กปฐมวัยฯ
ระดับชาติ



คณะกรรมการพัฒนาเด็กปฐมวัย
(วิเคราะห์และคืนข้อมูล)

ส่วนกลาง

พื้นที่

THANK YOU

