

ผลสรุปการตรวจสุขภาพช่องปากและเคลือบฟลูออไรด์เด็กปฐมวัย (รวม 2 ศูนย์)

วันที่ 9 - 10 มีนาคม 2564

ครั้งที่ 2 เด็กเก่า ครั้งที่ 1 สำหรับเด็กที่เข้าเดือน มีนาคม 2564

จำนวนเด็กทั้งหมด 103 ราย

จำนวนเด็กที่ได้รับการตรวจ 96 ราย

เด็กที่ไม่ได้รับการตรวจ 7 ราย (ห้อง 1 = 4 ห้อง 3 = 1 ห้อง 6 = 1 ห้อง 7 = 1)

โดย ทีมทันตแพทย์จากคลินิกทันตกรรม ศูนย์บริการสาธารณสุข เทศบาลนครนนทบุรี

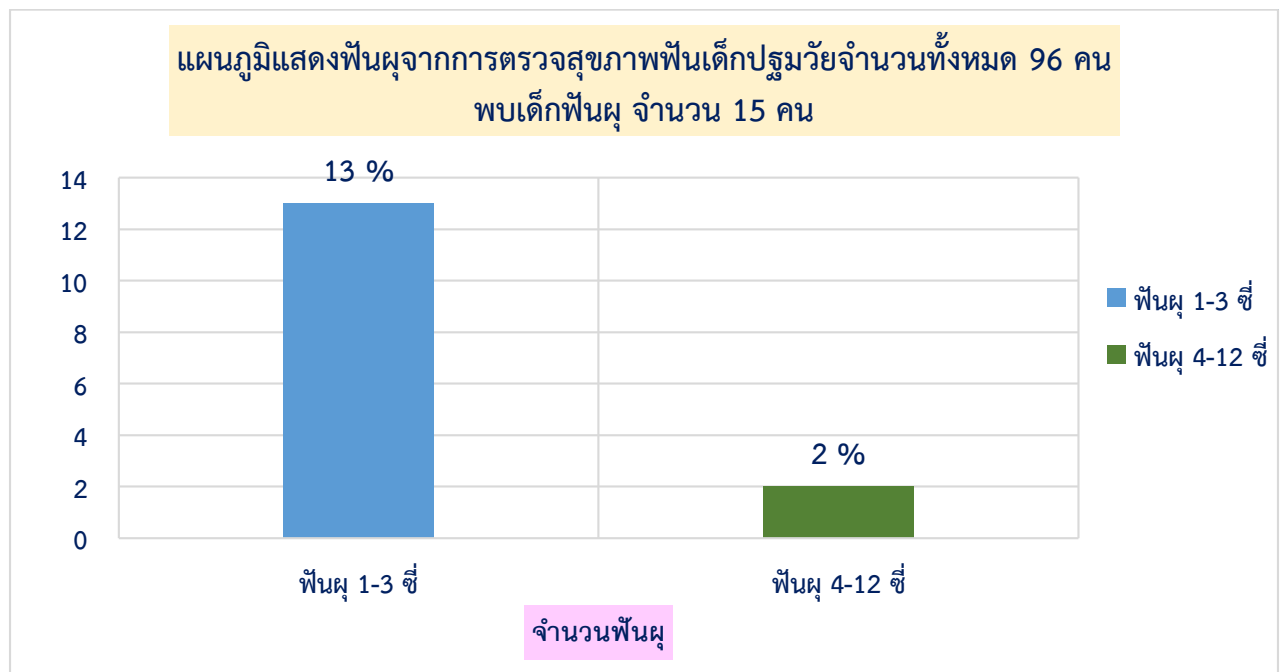
### สรุปข้อมูลจากการตรวจฟัน

ตรวจฟัน 96 คน

พบฟันผุ 15 คน (15.63%)

ฟันผุ 1-3 ซี่ = 13 คน (13.54 %)

ฟันผุ 4-12 ซี่ = 2 คน (2.08%)



\*\*สำหรับเด็กที่ไม่ได้รับการตรวจ จะมีการดูแลตรวจสุขภาพฟันรอบสอง

\*\*\*ในเด็กที่มีฟันผุ กลุ่ม ๑ และกลุ่ม ๒ จะมีการดำเนินการติดตามทุก ๖ เดือน

- ครูผู้ดูแลเด็กให้คำแนะนำผู้ปกครองให้พาเด็กไปตรวจสุขภาพช่องปาก
- เด็กกลุ่มเสี่ยงแนะนำรับการทาฟลูออไรด์วานิช/ตรวจฟันผุ โดยทันตบุคลากร

- ส่งเสริมการแปรงฟันโดยครูผู้ดูแลเด็ก ดูแลและตรวจความสะอาดในการแปรงฟันของเด็กให้เด็กทุกคนแปรงฟันหลังอาหารทุกวันและมีแก้วน้ำและแปรงสีฟัน

และทางศูนย์เด็กมีแนวทาง เกณฑ์มาตรฐาน ในการส่งเสริมสุขภาพช่องปาก ดังนี้

๑. ครูผู้ดูแลเด็กตรวจความสะอาดช่องปากทุกวัน ตรวจฟันผุเดือนละ ๑ ครั้ง
๒. ทันตบุคลากรหรือเจ้าหน้าที่สาธารณสุขตรวจสุขภาพช่องปากภาคเรียนละ ๑ ครั้ง
๓. มีการแจ้งผลการตรวจให้กับพ่อแม่หรือผู้ปกครองพร้อมทั้งให้คำแนะนำ