


รายงานผลการดำเนินงานตามคำรับรองการปฏิบัติราชการ (Performance Agreement: PA) ประจำปีงบประมาณ พ.ศ. ๒๕๖๓
ของ นายแพทย์ศุภกิจ ศิริลักษณ์ ตำแหน่ง รองปลัดกระทรวงสาธารณสุข หัวหน้ากลุ่มภารกิจด้านสนับสนุนงานบริการสุขภาพ
รอบ ๓ เดือน (ไตรมาส ๑: ๑ ตุลาคม - ๓๑ ธันวาคม ๒๕๖๒)

นโยบายเร่งรัด ของผู้บริหาร กระทรวง สาธารณสุข ปีงบประมาณ พ.ศ. ๒๕๖๓	แผนงาน	ตัวชี้วัด	ความก้าวหน้าผลการดำเนินงาน รอบ ๓ เดือน (ไตรมาส ๑: ๑ ตุลาคม - ๓๑ ธันวาคม ๒๕๖๒)		หน่วยงาน เจ้าภาพหลัก/ ผู้รายงาน	แหล่งข้อมูล รอบ ๓ เดือน	หมายเหตุ
			เป้าหมาย	ผลการดำเนินงาน			
๑. สุขภาพ ทุกกลุ่มวัย	Promotion, Prevention & Protection Excellence						
แผนงานที่ ๑: การพัฒนา คุณภาพชีวิต คนไทยทุกกลุ่ม วัย (ด้าน สุขภาพ)	๑. ร้อยละของเด็ก อายุ ๐ - ๕ ปี ทั้งหมดตามช่วง อายุที่กำหนดมี พัฒนาการสมวัย	ร้อยละ ๘๕	ร้อยละ ๕๘	กรมอนามัย/ สถาบันพัฒนา อนามัยเด็ก แห่งชาติ	ข้อมูล จาก ระบบ HDC กระทรวงสาธารณสุข เป็น ข้อมูล เดือน ตุลาคม ๒๕๖๒ ประมวลผล ณ วันที่ ๗ มกราคม ๒๕๖๓ (มีเอกสารแนบท้าย)	ข้อมูลเดือน ธันวาคม ๒๕๖๒ ยังไม่ รวมเด็กที่มี พัฒนาการ สมวัยหลัง ติดตาม ๓๐ วัน (สมวัย๒) หากต้องการ ข้อมูลผลงาน รอบ ๓ เดือน ต้องรอ ประมวลผล วันที่ ๑๖ กุมภาพันธ์ ๒๕๖๓	

นโยบายเร่งรัด ของผู้บริหาร กระทรวง สาธารณสุข ปีงบประมาณ พ.ศ. ๒๕๖๓	แผนงาน	ตัวชี้วัด	ความก้าวหน้าผลการดำเนินงาน รอบ ๓ เดือน (ไตรมาส ๑: ๑ ตุลาคม - ๓๑ ธันวาคม ๒๕๖๒)		หน่วยงาน เจ้าภาพหลัก/ ผู้รายงาน	แหล่งข้อมูล รอบ ๓ เดือน	หมายเหตุ
			เป้าหมาย	ผลการดำเนินงาน			
		๒. ร้อยละของ ประชากรสูงอายุ ที่มีพฤติกรรม สุขภาพที่พึง ประสงค์	๑. มีการทบทวน สถานการณ์สุขภาพ ผู้สูงอายุกลุ่มเป้าหมาย/ กลุ่มเสี่ยง และมีการ วางแผน/ โครงการ/ Gap analysis ๒. มีการทบทวน/ จัดทำ/ พัฒนาสื่อฯ เครื่องมือ Innovation (แนวทาง คู่มือ มาตรฐาน นวัตกรรม หลักสูตร) ๓. มีการเตรียม/ จัดทำ เครื่องมือ สื่อ คู่มือ แนวทาง มาตรฐานฯ	๑. ประชุมชี้แจงการดำเนินงาน แนวทางการดำเนินงานตาม ตัวชี้วัด และแนวทางการใช้ โปรแกรมแบบคัดกรอง สุขภาพผู้สูงอายุผ่านระบบ ออนไลน์ ๒. สนับสนุนการประเมินคัด กรองการดำเนินงานผ่านเขต สุขภาพครอบคลุมทั่วประเทศ พร้อมมีการบันทึกข้อมูลเพื่อ วางแผน เฝ้าระวังผู้สูงอายุใน ชุมชน ๓. พัฒนาระบบข้อมูล/ ฐานข้อมูลและช่องทางการ สื่อสาร การเข้าถึงระบบ บริการ สุขภาพผู้สูงอายุ H&U (สมุดบันทึกสุขภาพ ประชาชน) ๔. พัฒนาศักยภาพบุคลากรใน ส่วนกลาง/เขตสุขภาพ/ สำนักงานสาธารณสุขจังหวัด องค์การปกครองส่วนท้องถิ่น	กรมอนามัย/ สำนักอนามัย ผู้สูงอายุ	สำนักอนามัยผู้สูงอายุ	

นโยบายเร่งรัด ของผู้บริหาร กระทรวง สาธารณสุข ปีงบประมาณ พ.ศ. ๒๕๖๓	แผนงาน	ตัวชี้วัด	ความก้าวหน้าผลการดำเนินงาน รอบ ๓ เดือน (ไตรมาส ๑: ๑ ตุลาคม - ๓๑ ธันวาคม ๒๕๖๒)		หน่วยงาน เจ้าภาพหลัก/ ผู้รายงาน	แหล่งข้อมูล รอบ ๓ เดือน	หมายเหตุ
			เป้าหมาย	ผลการดำเนินงาน			
				<p>และภาคีเครือข่าย</p> <p>๕. จัดทำ/พัฒนา หลักสูตร/คู่มือ แนวทาง/มาตรฐาน การ ส่งเสริม ป้องกันด้านสุขภาพ ในผู้สูงอายุ</p> <p>- คู่มือการดำเนินงานตัวชี้วัด พฤติกรรมที่พึงประสงค์ของ ผู้สูงอายุ</p> <p>- สร้างและพัฒนาแผนส่งเสริม สุขภาพดูแลผู้สูงอายุ รายบุคคล ในชุมชน</p> <p>๖. สนับสนุนเครือข่ายชุมชน ต้นแบบ AFC แบบบูรณาการ โดยท้องถิ่น ชุมชนมีส่วนร่วม</p> <p>๗. ขับเคลื่อนเครือข่ายการ ดำเนินการส่งเสริม สุขภาพผู้สูงอายุในพื้นที่ผ่าน กลไกครอบครัว/ชมรม ผู้สูงอายุ โรงเรียนผู้สูงอายุ และชุมชน(บ้าน-ศาสนสถาน- โรงเรียน-สถานบริการสุขภาพ แบบบูรณาการ)</p>			

นโยบายเร่งรัด ของผู้บริหาร กระทรวง สาธารณสุข ปีงบประมาณ พ.ศ. ๒๕๖๓	แผนงาน	ตัวชี้วัด	ความก้าวหน้าผลการดำเนินงาน รอบ ๓ เดือน (ไตรมาส ๑: ๑ ตุลาคม - ๓๑ ธันวาคม ๒๕๖๒)		หน่วยงาน เจ้าภาพหลัก/ ผู้รายงาน	แหล่งข้อมูล รอบ ๓ เดือน	หมายเหตุ
			เป้าหมาย	ผลการดำเนินงาน			
		๓. ร้อยละของ ตำบลที่มีระบบ การส่งเสริม สุขภาพดูแล ผู้สูงอายุระยะ ยาว (Long Term Care : LTC) ในชุมชน ผ่านเกณฑ์	-	ร้อยละ ๘๖.๑๒	กรมอนามัย/ สำนักอนามัย ผู้สูงอายุ	<p>ระบบรายงานโปรแกรม Long Term Care ๓C</p> <p>★ <small>รายงานข้อมูล ปี ๒๕๖๒</small></p> 	มีเอกสาร แนบท้าย

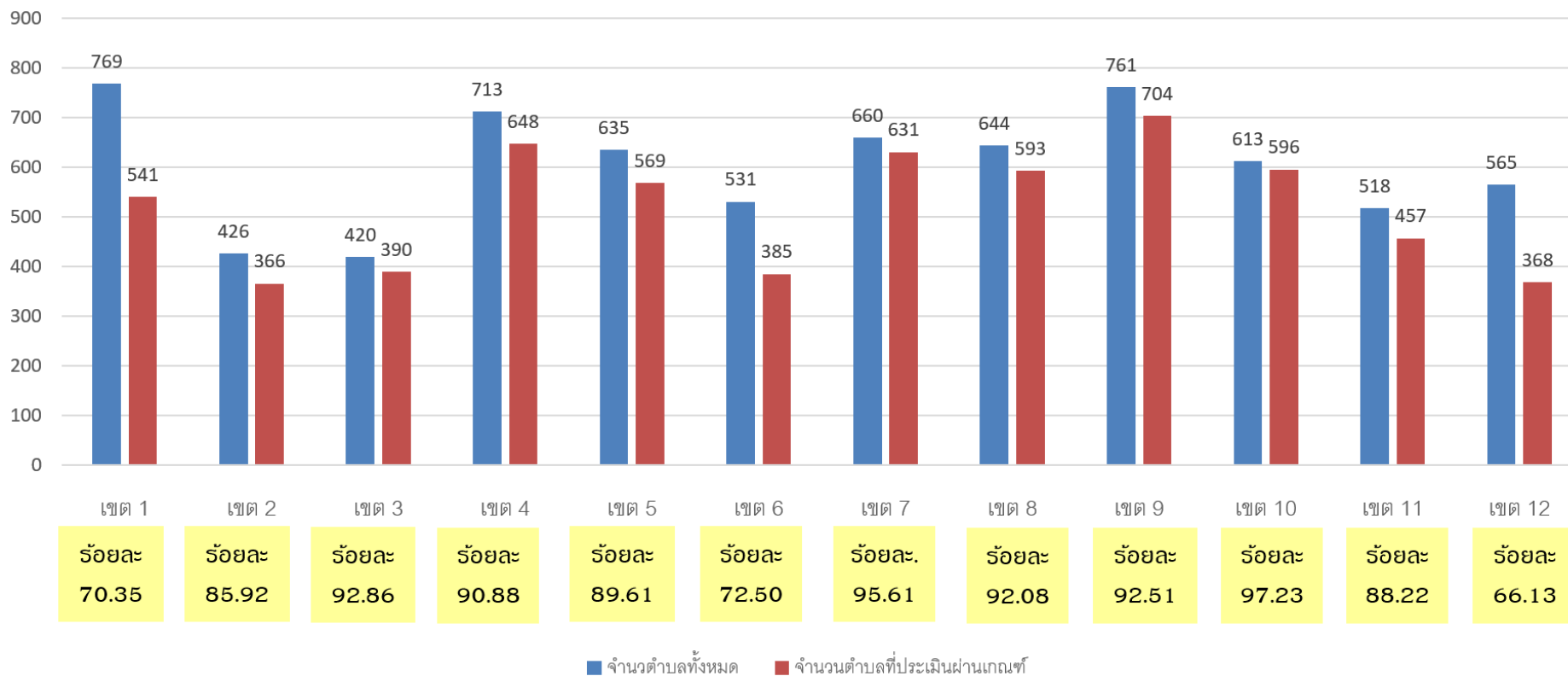
เอกสารแนบท้ายการรายงานผลตัวชี้วัดที่ 1 ร้อยละของเด็กอายุ 0 - 5 ปี ทั้งหมดตามช่วงอายุที่กำหนดมีพัฒนาการสมวัย



ที่มา : HDC ณ วันที่ 7 มกราคม 2563

เอกสารแนบท้ายการรายงานผลตัวชี้วัดที่ 3 ร้อยละของตำบลที่มีระบบการส่งเสริมสุขภาพดูแลผู้สูงอายุระยะยาว (Long Term Care : LTC) ในชุมชนผ่านเกณฑ์

ตำบลที่ผ่านเกณฑ์การดำเนินงานดูแลสุขภาพผู้สูงอายุระยะยาว



จำนวนตำบลทั้งหมด 7,255 ตำบล จำนวนตำบลที่ผ่านเกณฑ์ 6,248 คิดเป็นร้อยละ 86.12

แหล่งข้อมูล -> ระบบรายงานโปรแกรม Long Term Care 3C

ข้อมูล เดือนตุลาคม พ.ศ.. 2562 - มกราคม พ.ศ.2563