

รายงานผลการดำเนินงานตามคำรับรองการปฏิบัติราชการ (Performance Agreement: PA) ประจำปีงบประมาณ พ.ศ. ๒๕๖๓
ของ แพทย์หญิงพรรณพิมล วิปุลากร ตำแหน่ง อธิบดีกรมอนามัย
รอบ ๖ เดือน (ไตรมาส ๒: ๑ ตุลาคม ๒๕๖๒ - ๓๑ มีนาคม ๒๕๖๓)

ลำดับ	ตัวชี้วัด	เป้าหมายทั้งปี (๑๒ เดือน)	ความก้าวหน้าผลการดำเนินงาน รอบ ๖ เดือน (ไตรมาส ๒: ๑ ตุลาคม ๒๕๖๒ - ๓๑ มีนาคม ๒๕๖๓)		หน่วยงาน เจ้าภาพหลัก/ ผู้รายงาน	แหล่งข้อมูล รอบ ๖ เดือน	หมายเหตุ
			เป้าหมาย	ผลการดำเนินงาน			
๑.	อัตราการตายมารดาไทย ต่อการเกิดมีชีพแสนคน	ไม่เกิน ๑๗ ต่อการเกิดมีชีพ แสนคน	ไม่เกิน ๒๐	๑๙.๙	สำนักส่งเสริม สุขภาพ/ กรมอนามัย	ระบบเฝ้าระวัง สำนักส่งเสริม สุขภาพ	รายงานเดือน ต.ค.๒๕๖๒ ถึง ก.พ.๒๕๖๓ (มีเอกสาร แนบท้าย)

ลำดับ	ตัวชี้วัด	เป้าหมายทั้งปี (๑๒ เดือน)	ความก้าวหน้าผลการดำเนินงาน รอบ ๖ เดือน (ไตรมาส ๒: ๑ ตุลาคม ๒๕๖๒ - ๓๑ มีนาคม ๒๕๖๓)		หน่วยงาน เจ้าภาพหลัก/ ผู้รายงาน	แหล่งข้อมูล รอบ ๖ เดือน	หมายเหตุ
			เป้าหมาย	ผลการดำเนินงาน			
๒.	ร้อยละของเด็กอายุ ๐ - ๕ ปี ทั้งหมดตามช่วงอายุที่กำหนด มีพัฒนาการสมวัย	ร้อยละ ๘๕	ร้อยละ ๘๐	ร้อยละ ๗๖.๖	สถาบันพัฒนา อนามัยเด็ก แห่งชาติ/ กรมอนามัย	ข้อมูล จาก ระบบ HDC กระทรวง สาธารณสุข เป็น ข้อมูล ต.ค. ๒๕๖๒ ถึง มี.ค. ๒๕๖๓ ประมวลผล ณ วันที่ ๓๑ มีนาคม ๒๕๖๓	ข้อมูลเดือน มีนาคม ๒๕๖๓ ยังไม่รวมเด็ก ที่มีพัฒนาการ สมวัยหลัง ติดตาม ๓๐ วัน (สมวัย๒) หาก ต้องการข้อมูล ผลงาน รอบ ๖ เดือน ต้องรอ ประมวลผล วันที่ ๑๖ พฤษภาคม ๒๕๖๓ (มีเอกสาร แนบท้าย)

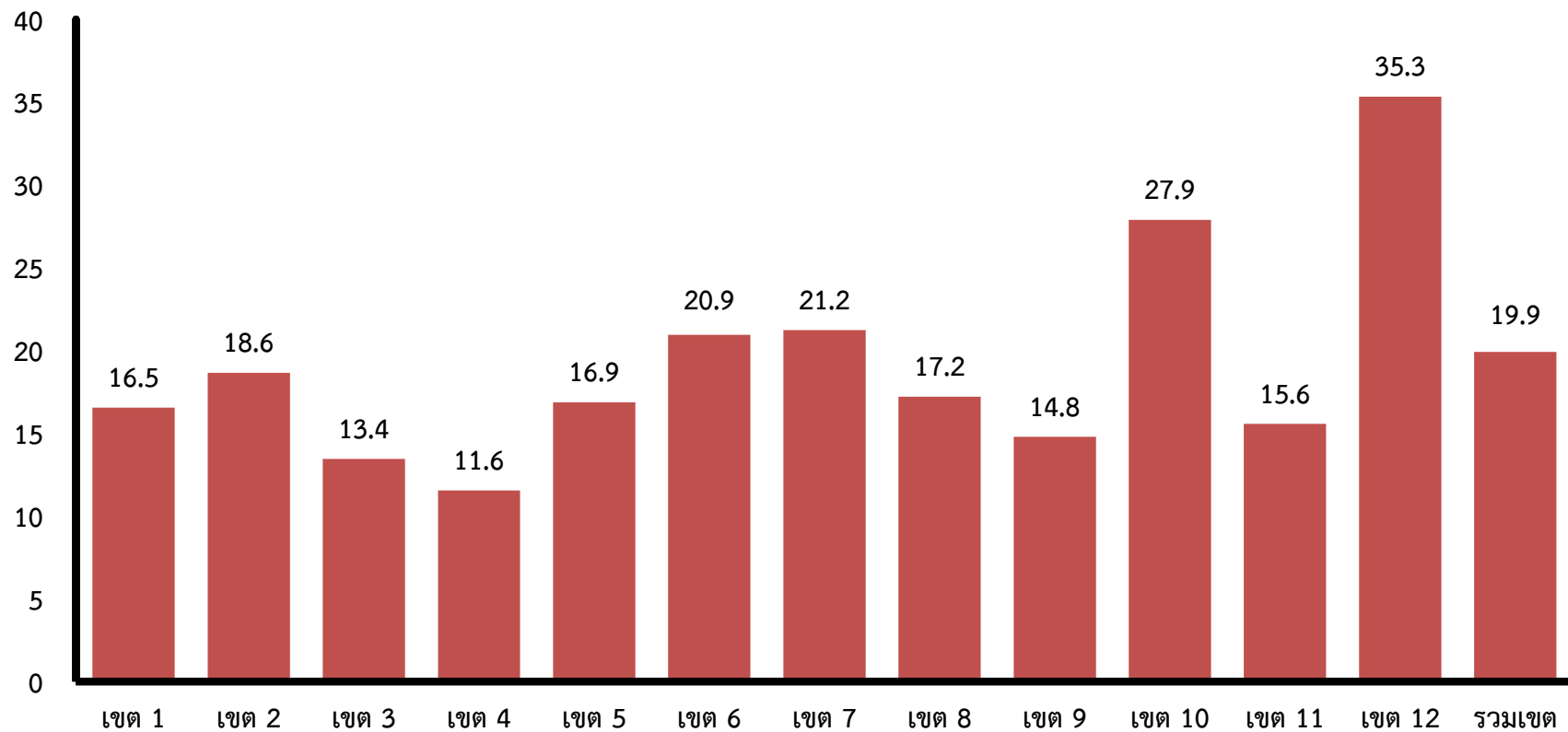
ลำดับ	ตัวชี้วัด	เป้าหมายทั้งปี (๑๒ เดือน)	ความก้าวหน้าผลการดำเนินงาน รอบ ๖ เดือน (ไตรมาส ๒: ๑ ตุลาคม ๒๕๖๒ - ๓๑ มีนาคม ๒๕๖๓)		หน่วยงาน เจ้าภาพหลัก/ ผู้รายงาน	แหล่งข้อมูล รอบ ๖ เดือน	หมายเหตุ
			เป้าหมาย	ผลการดำเนินงาน			
๓.	อัตราการคลอดมีชีพในหญิง อายุ ๑๕-๑๙ ปี ต่อประชากรหญิงอายุ ๑๕- ๑๙ ปี พันคน	ไม่เกิน ๓๔ ต่อพันคน	ไม่เกิน ๓๔ ต่อพันคน (ข้อมูล HDC adjusted)	๒๔.๘๗	สำนักอนามัย การเจริญพันธุ์/ กรมอนามัย	HDC dashboard	ข้อมูล ไตรมาสที่ ๒ ณ ๒ เม.ย. ๒๕๖๓ (ยังไม่ ครบ ๔๕ วัน หลังสิ้นสุด ไตรมาสที่ ๒ ดังนั้นข้อมูล จึงยังเข้ามาใน ระบบ ไม่สมบูรณ์) อัตราการคลอด ณ สิ้นสุด ไตรมาสที่ ๑ เท่ากับ ๓๐.๔๒ ต่อพัน

ลำดับ	ตัวชี้วัด	เป้าหมายทั้งปี (๑๒ เดือน)	ความก้าวหน้าผลการดำเนินงาน รอบ ๖ เดือน (ไตรมาส ๒: ๑ ตุลาคม ๒๕๖๒ - ๓๑ มีนาคม ๒๕๖๓)		หน่วยงาน เจ้าภาพหลัก/ ผู้รายงาน	แหล่งข้อมูล รอบ ๖ เดือน	หมายเหตุ
			เป้าหมาย	ผลการดำเนินงาน			
๔.	ร้อยละของผู้สูงอายุที่มีภาวะ พึ่งพิงได้รับการดูแลตาม Care Plan	ร้อยละ ๘๐	ร้อยละ ๗๐	ร้อยละ ๗๙	สำนักอนามัย ผู้สูงอายุ/ กรมอนามัย	- ระบบโปรแกรม Long Term Care (๓C) http://ltc. anamai.moph .go.th/ - ระบบรายงาน ตัวชี้วัดกระทรวง สธ. http://healthkpi. moph.go.th/ kpi๒/kpi/index๒/	ผลงานสามารถ เปิดดูได้ตาม Link แหล่งข้อมูล (มีเอกสาร แนบท้าย)

ลำดับ	ตัวชี้วัด	เป้าหมายทั้งปี (๑๒ เดือน)	ความก้าวหน้าผลการดำเนินงาน รอบ ๖ เดือน (ไตรมาส ๒: ๑ ตุลาคม ๒๕๖๒ - ๓๑ มีนาคม ๒๕๖๓)		หน่วยงาน เจ้าภาพหลัก/ ผู้รายงาน	แหล่งข้อมูล รอบ ๖ เดือน	หมายเหตุ
			เป้าหมาย	ผลการดำเนินงาน			
๕.	ร้อยละของโรงพยาบาลที่ พัฒนาอนามัยสิ่งแวดล้อมได้ ตามเกณฑ์ GREEN & CLEAN Hospital	โรงพยาบาล สังกัดกระทรวง สาธารณสุข ผ่านเกณฑ์ฯ ระดับดีมาก ขึ้นไป ร้อยละ ๗๕	โรงพยาบาลสังกัด กระทรวงสาธารณสุข ผ่านเกณฑ์ฯ ระดับดีขึ้นไป ร้อยละ ๙๘	โรงพยาบาลสังกัด กระทรวงสาธารณสุข ผ่านเกณฑ์ฯ ระดับดีขึ้นไป ร้อยละ ๙๘.๙๖	สำนักอนามัย สิ่งแวดล้อม/ กรมอนามัย	สำนักอนามัย สิ่งแวดล้อม/ กรมอนามัย	มีเอกสาร แนบท้าย

เอกสารแนบท้ายตัวชี้วัดที่ 1 อัตราส่วนการตายมารดาไทยต่อการเกิดมีชีพแสนคน
อัตราส่วนการตายมารดาไทยจำแนกรายเขต ปีงบประมาณ พ.ศ. 2563 (เดือนตุลาคม 2562 – กุมภาพันธ์ 2563)

ต่อแสนการเกิดมีชีพ



ที่มา : สำนักส่งเสริมสุขภาพ, 29 กุมภาพันธ์ 2563, เด็กเกิดมีชีพจากฐานข้อมูลทะเบียนราษฎร

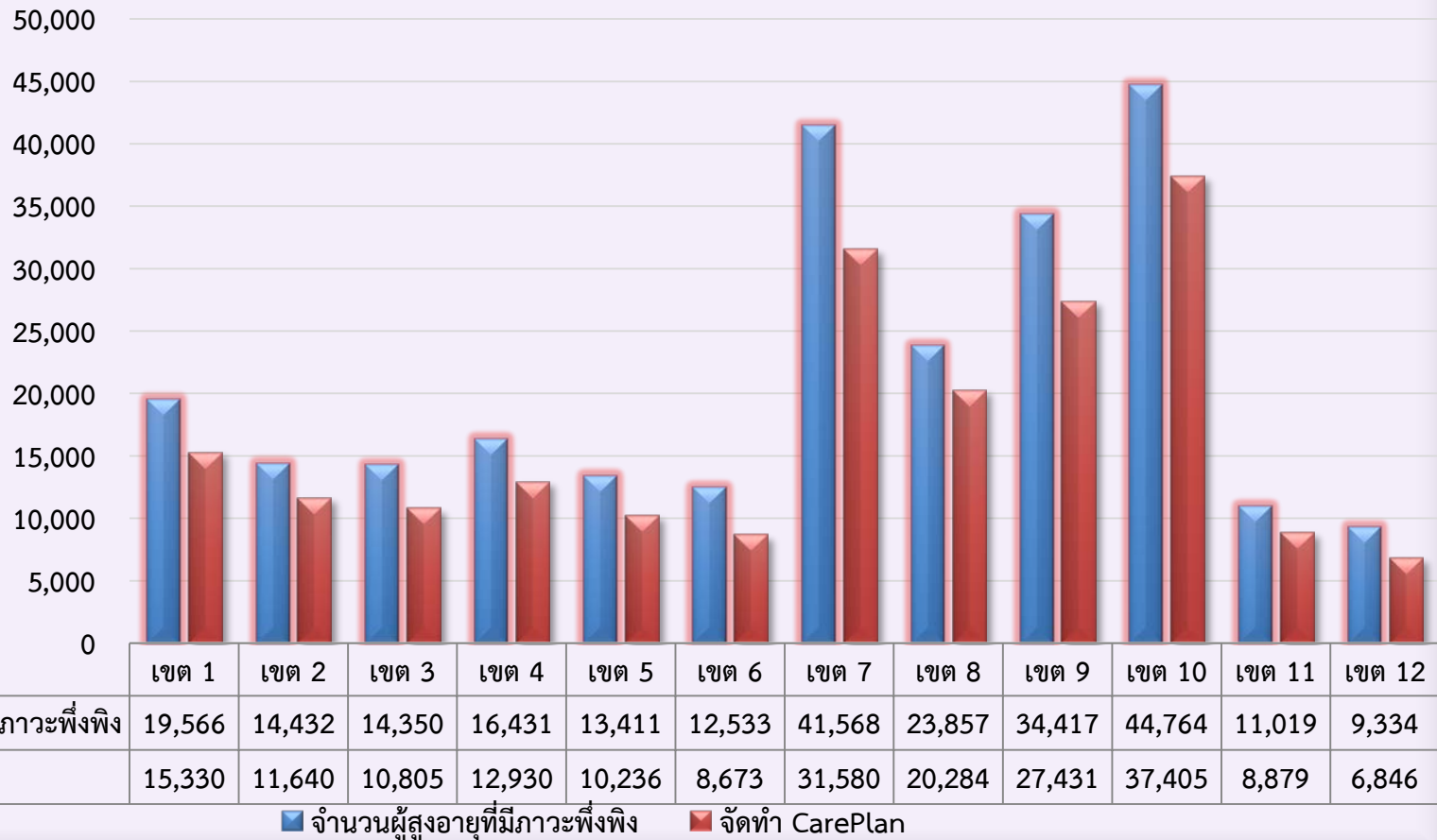
เอกสารแนบท้ายตัวชี้วัดที่ 2 ร้อยละของเด็กอายุ 0 - 5 ปี ทั้งหมดตามช่วงอายุที่กำหนดมีพัฒนาการสมวัย



ที่มา : HDC ณ วันที่ 31 มีนาคม 2563

เอกสารแนบท้ายตัวชี้วัดที่ 4 ร้อยละของผู้สูงอายุที่มีภาวะพึ่งพิงได้รับการดูแลตาม Care Plan

การจัดทำ Care plan ปีงบประมาณ 2561 – 2563 ผู้สูงอายุสิทธิ UC



จำนวนผู้สูงอายุที่มีภาวะพึ่งพิง 255,682 คน จำนวนการจัดทำ Care Plan 202,039 ฉบับ คิดเป็นร้อยละ 79

แหล่งข้อมูล -> ระบบรายงานโปรแกรม Long Term Care 3C

30 มีนาคม พ.ศ.2563

เอกสารแนบท้ายตัวชี้วัดที่ 5 ร้อยละของโรงพยาบาลที่พัฒนาอนามัยสิ่งแวดล้อมได้ตามเกณฑ์ GREEN & CLEAN Hospital

แผนภูมิแสดงร้อยละของโรงพยาบาลที่พัฒนาได้ตามเกณฑ์
GREEN & CLEAN Hospital รายศูนย์อนามัย

