

รายงานผลการดำเนินงานตามคำรับรองการปฏิบัติราชการ (Performance Agreement: PA) ประจำปีงบประมาณ พ.ศ. ๒๕๖๓
 ของ แพทย์หญิงพรรณพิมล วิปุลากร ตำแหน่ง อธิบดีกรมอนามัย
 รอบ ๙ เดือน (ไตรมาส ๓: ๑ ตุลาคม ๒๕๖๒ – ๓๐ มิถุนายน ๒๕๖๓)

ลำดับ	ตัวชี้วัด	เป้าหมายทั้งปี (๑๒ เดือน)	ความก้าวหน้าผลการดำเนินงาน รอบ ๙ เดือน (ไตรมาส ๓: ๑ ตุลาคม ๒๕๖๒ – ๓๐ มิถุนายน ๒๕๖๓)		หน่วยงาน เจ้าภาพหลัก/ ผู้รายงาน	แหล่งข้อมูล รอบ ๙ เดือน	หมายเหตุ
			เป้าหมาย	ผลการดำเนินงาน			
๑.	อัตราการตายมารดาไทย ต่อการเกิดมีชีพแสนคน	ไม่เกิน ๑๗ ต่อการเกิดมีชีพ แสนคน	ไม่เกิน ๑๘.๕	อัตราการตายมารดาไทยเท่ากับ ๒๐.๓๕ ต่อการเกิดมีชีพแสนคน (ต.ค. ๖๒ - พ.ค. ๖๓)	สำนักส่งเสริม สุขภาพ/ กรมอนามัย	ระบบเฝ้าระวัง การตายมารดา สำนักส่งเสริม สุขภาพ	รายงานเดือน ต.ค. ๒๕๖๒ ถึง พ.ค. ๒๕๖๓ (มีเอกสาร แนบท้าย)

ลำดับ	ตัวชี้วัด	เป้าหมายทั้งปี (๑๒ เดือน)	ความก้าวหน้าผลการดำเนินงาน รอบ ๙ เดือน (ไตรมาส ๓: ๑ ตุลาคม ๒๕๖๒ – ๓๐ มิถุนายน ๒๕๖๓)		หน่วยงาน เจ้าภาพหลัก/ ผู้รายงาน	แหล่งข้อมูล รอบ ๙ เดือน	หมายเหตุ
			เป้าหมาย	ผลการดำเนินงาน			
๒.	ร้อยละของเด็กอายุ ๐ - ๕ ปี ทั้งหมดตามช่วงอายุที่ กำหนด มีพัฒนาการสมวัย	ร้อยละ ๘๕	ร้อยละ ๘๓	ร้อยละ ๘๒.๑	สถาบันพัฒนา อนามัยเด็ก แห่งชาติ/ กรมอนามัย	ข้อมูลจากระบบ HDC กระทรวงสาธารณสุข เป็นข้อมูล ต.ค.๖๒ - มิ.ย.๖๓ ประมวลผล ณ วันที่ ๒ กรกฎาคม ๒๕๖๓	ข้อมูลเดือน มิถุนายน ๒๕๖๓ ยังไม่รวมเด็ก ที่มีพัฒนาการ สมวัยหลังติดตาม ๓๐ วัน (สมวัย ๒) หากต้องการ ข้อมูลผลงาน รอบ ๙ เดือน ต้องรอ ประมวลผล วันที่ ๑๖ สิงหาคม ๒๕๖๓

ลำดับ	ตัวชี้วัด	เป้าหมายทั้งปี (๑๒ เดือน)	ความก้าวหน้าผลการดำเนินงาน รอบ ๙ เดือน (ไตรมาส ๓: ๑ ตุลาคม ๒๕๖๒ – ๓๐ มิถุนายน ๒๕๖๓)		หน่วยงาน เจ้าภาพหลัก/ ผู้รายงาน	แหล่งข้อมูล รอบ ๙ เดือน	หมายเหตุ
			เป้าหมาย	ผลการดำเนินงาน			
๓.	อัตราการคลอดมีชีพในหญิง อายุ ๑๕-๑๙ ปี ต่อประชากรหญิงอายุ ๑๕- ๑๙ ปี พันคน	ไม่เกิน ๓๔ ต่อพันคน	ไม่เกิน ๓๔ ต่อพันคน (ข้อมูล HDC adjusted)	๒๕.๕๘ ต่อพันคน	สำนักอนามัย การเจริญพันธุ์/ กรมอนามัย	HDC dashboard	ข้อมูลไตรมาสที่ ๓ ณ ๑ ก.ค. ๒๕๖๓ (ยังไม่ครบ ๔๕ วัน หลังสิ้นสุด ไตรมาสที่ ๓ ดังนั้น ข้อมูลจึงยัง เข้ามาในระบบ ไม่สมบูรณ์) ทั้งนี้ ข้อมูล อัตราการคลอด มีชีพที่สมบูรณ์ ณ สิ้นสุด ไตรมาสที่ ๒ เท่ากับ ๒๘.๕ ต่อพัน

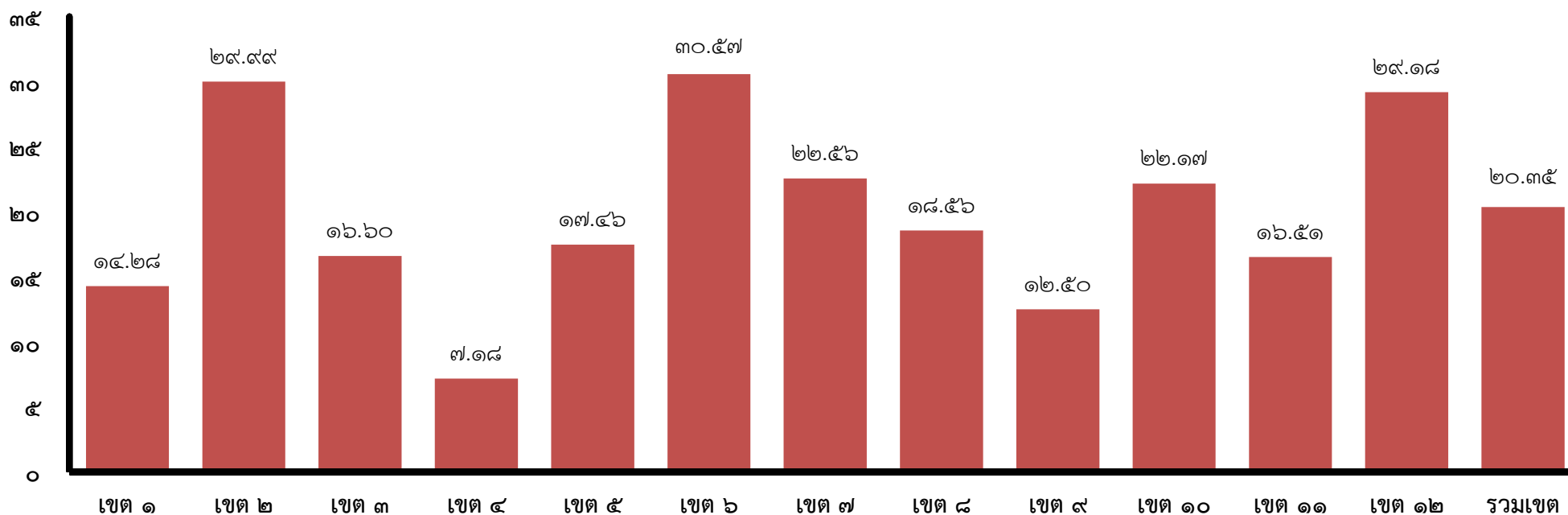
ลำดับ	ตัวชี้วัด	เป้าหมายทั้งปี (๑๒ เดือน)	ความก้าวหน้าผลการดำเนินงาน รอบ ๙ เดือน (ไตรมาส ๓: ๑ ตุลาคม ๒๕๖๒ – ๓๐ มิถุนายน ๒๕๖๓)		หน่วยงาน เจ้าภาพหลัก/ ผู้รายงาน	แหล่งข้อมูล รอบ ๙ เดือน	หมายเหตุ
			เป้าหมาย	ผลการดำเนินงาน			
๔.	ร้อยละของผู้สูงอายุที่มีภาวะ พึ่งพิงได้รับการดูแลตาม Care Plan	ร้อยละ ๘๐	ร้อยละ ๗๕	ร้อยละ ๘๗.๘๐	สำนักอนามัย ผู้สูงอายุ/ กรมอนามัย	- ระบบโปรแกรม Long Term Care (๓ C) http://ltc. anamai.moph. go.th/ - ระบบรายงาน ตัวชี้วัดกระทรวง สาธารณสุข http://healthkpi. moph.go.th/ kpi2/kpi/index2/	ผลงานสามารถ เปิดดูได้ ตาม Link แหล่งข้อมูล (มีเอกสาร แนบท้าย)

ลำดับ	ตัวชี้วัด	เป้าหมายทั้งปี (๑๒ เดือน)	ความก้าวหน้าผลการดำเนินงาน รอบ ๙ เดือน (ไตรมาส ๓: ๑ ตุลาคม ๒๕๖๒ – ๓๐ มิถุนายน ๒๕๖๓)		หน่วยงาน เจ้าภาพหลัก/ ผู้รายงาน	แหล่งข้อมูล รอบ ๙ เดือน	หมายเหตุ
			เป้าหมาย	ผลการดำเนินงาน			
๕.	ร้อยละของโรงพยาบาลที่ พัฒนาอนามัยสิ่งแวดล้อมได้ ตามเกณฑ์ GREEN & CLEAN Hospital	โรงพยาบาล สังกัดกระทรวง สาธารณสุข ผ่านเกณฑ์ฯ ระดับดีมาก ร้อยละ ๗๕	โรงพยาบาลสังกัด กระทรวงสาธารณสุข ผ่านเกณฑ์ฯ ระดับดีขึ้นไป ร้อยละ ๑๐๐	โรงพยาบาลสังกัด กระทรวงสาธารณสุข ผ่านเกณฑ์ฯ ระดับดีขึ้นไป ร้อยละ ๙๙.๐๖	สำนักอนามัย สิ่งแวดล้อม/ กรมอนามัย	สำนักอนามัย สิ่งแวดล้อม/ กรมอนามัย	มีเอกสาร แนบท้าย

เอกสารแนบท้ายตัวชี้วัดที่ ๑ อัตราส่วนการตายมารดาไทยต่อการเกิดมีชีพแสนคน

อัตราส่วนการตายมารดาไทยจำแนกรายเขต ปีงบประมาณ พ.ศ. ๒๕๖๓ (เดือนตุลาคม ๒๕๖๒ - พฤษภาคม ๒๕๖๓)

ต่อการเกิดมีชีพแสนคน

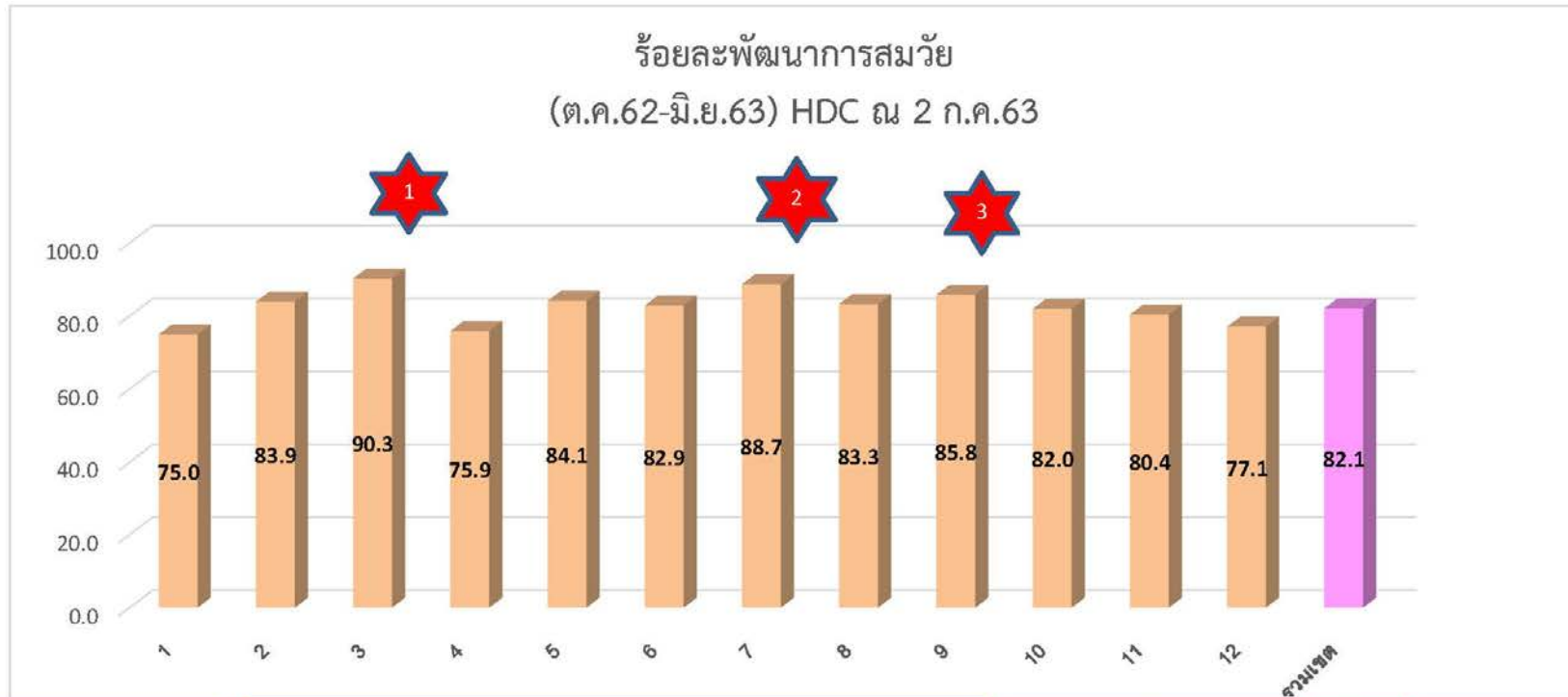


ที่มา : สำนักส่งเสริมสุขภาพ

เดือนตุลาคม ๒๕๖๒ - พฤษภาคม ๒๕๖๓ มีมารดาตาย ๖๘ ราย, MMR = ๒๐.๓๕ ต่อการเกิดมีชีพแสนคน

เด็กไทยเกิดมีชีพจากฐานข้อมูลทะเบียนราษฎรเดือนตุลาคม ๒๕๖๒ - พฤษภาคม ๒๕๖๓ = ๓๓๔,๐๘๖ ราย (ไม่รวม กทม.)

เอกสารแนบท้ายตัวชี้วัดที่ ๒ ร้อยละของเด็กอายุ ๐ - ๕ ปี ทั้งหมดตามช่วงอายุที่กำหนดมีพัฒนาการสมวัย



จากสถานการณ์ระบาดของเชื้อไวรัสโคโรนา 2019 (COVID-19) ทำให้ผลการดำเนินงานด้านพัฒนาการเด็ก ตั้งแต่เดือนกุมภาพันธ์ 2563 เป็นต้นมา มีแนวโน้มลดลง จึงได้เน้นส่งเสริมใน 3 setting ดังนี้

- หน่วยบริการสาธารณสุข : สสง./สสอ./รพ.สต./อสม.
 - พื้นที่สีแดง/เหลือง : ให้ปฏิบัติตามแนวทางการจัดการ WCC-COVID-19 ของกรมอนามัย
 - พื้นที่สีเขียว : จัดบริการตามปกติ ปฏิบัติตามมาตรการป้องกันโรค COVID-19 + มาตรการคัดกรองพัฒนาการ ณ เดือนกรกฎาคม
 - อสม. ให้คำแนะนำส่งเสริมพัฒนาการ เฝ้าระวังการเจริญเติบโตทุก3เดือน ติดตามให้เข้ารับบริการ ณ สถานบริการสาธารณสุข ให้คำแนะนำการกินยาเสริมธาตุเหล็กในเด็กอายุ 6 เดือน-5 ปี และนำยามาให้เมื่อหมด
- ครอบครัว : ส่งเสริมพ่อแม่ ดูแลโภชนาการ เล่นกับลูกให้เหมาะสมกับวัย ดูแลสุขภาพช่องปากให้เด็ก
- สถานพัฒนาเด็กปฐมวัย : ให้ดำเนินการตามแนวทางของกรมอนามัย

เครื่องมือสิ่งสนับสนุน

DSPM E-Book + Clip VDO 

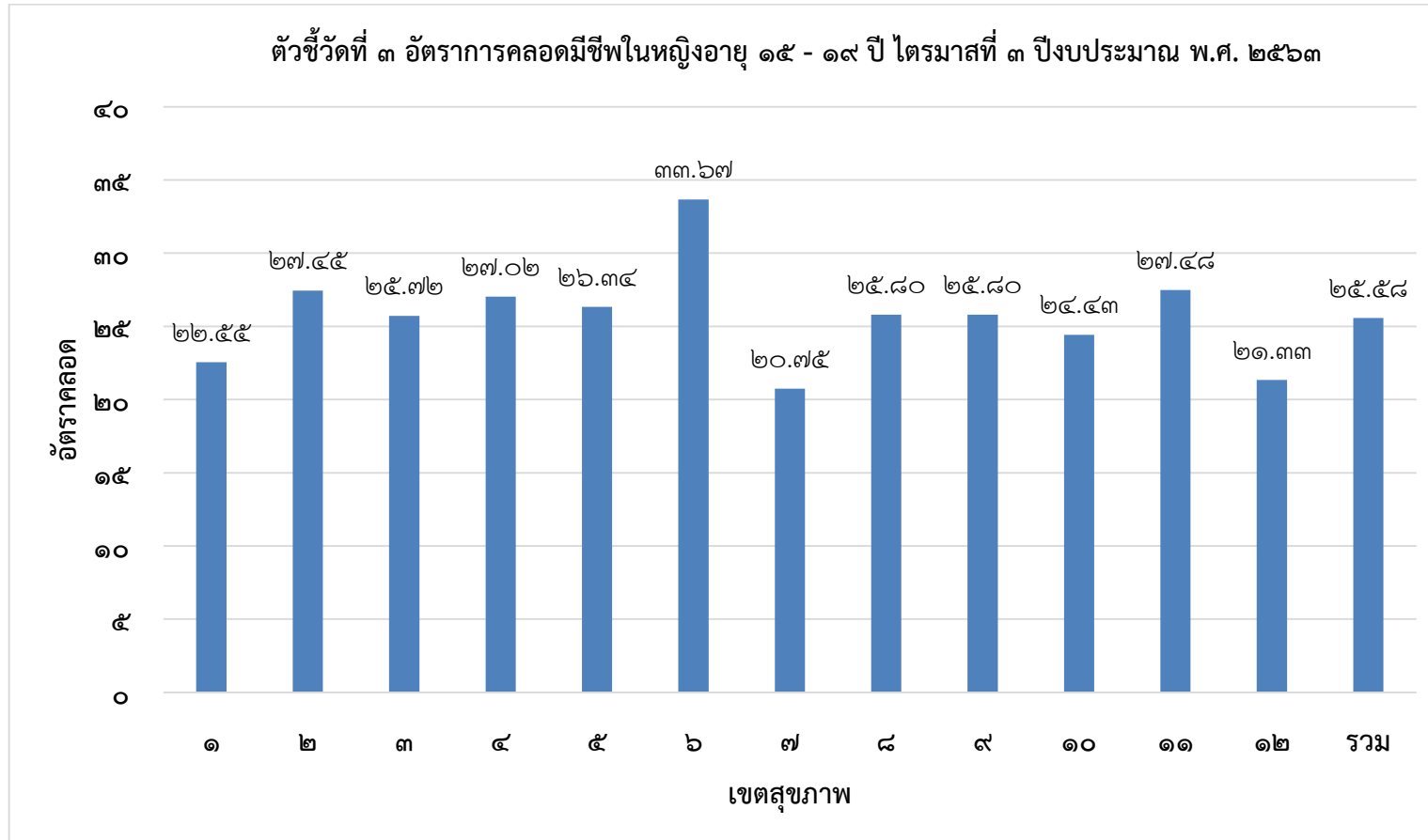
http://nich.anamai.moph.go.th/main.php?filename=D5PM60_Book

  9 อย่างเพื่อสร้างลูก

 **สื่อความรู้ทันตสุขภาพสำหรับหญิงตั้งครรภ์และเด็กปฐมวัย**

ที่มา : HDC ณ วันที่ 2 กรกฎาคม 2563

เอกสารแนบท้ายตัวชี้วัดที่ ๓ อัตราการคลอดมีชีพในหญิงอายุ ๑๕ - ๑๙ ปี



ที่มา : ข้อมูลจาก HDC ไตรมาสที่ ๓ ณ วันที่ ๑ กรกฎาคม ๒๕๖๓ (ยังไม่ครบ ๔๕ วันหลังสิ้นสุดไตรมาสที่ ๓ ดังนั้น ข้อมูลจึงยังเข้ามาในระบบไม่สมบูรณ์)
 ทั้งนี้ ข้อมูลอัตราการคลอดมีชีพที่สมบูรณ์ ณ สิ้นสุด ไตรมาสที่ ๒ เท่ากับ ๒๘.๕ ต่อพัน

เอกสารแนบท้ายตัวชี้วัดที่ ๔ ร้อยละของผู้สูงอายุที่มีภาวะพึ่งพิงที่ได้รับการดูแลตาม Care Plan
การจัดทำ Care plan ปังบประมาณ 2561 – 2563 ผู้สูงอายุสิทธิ UC



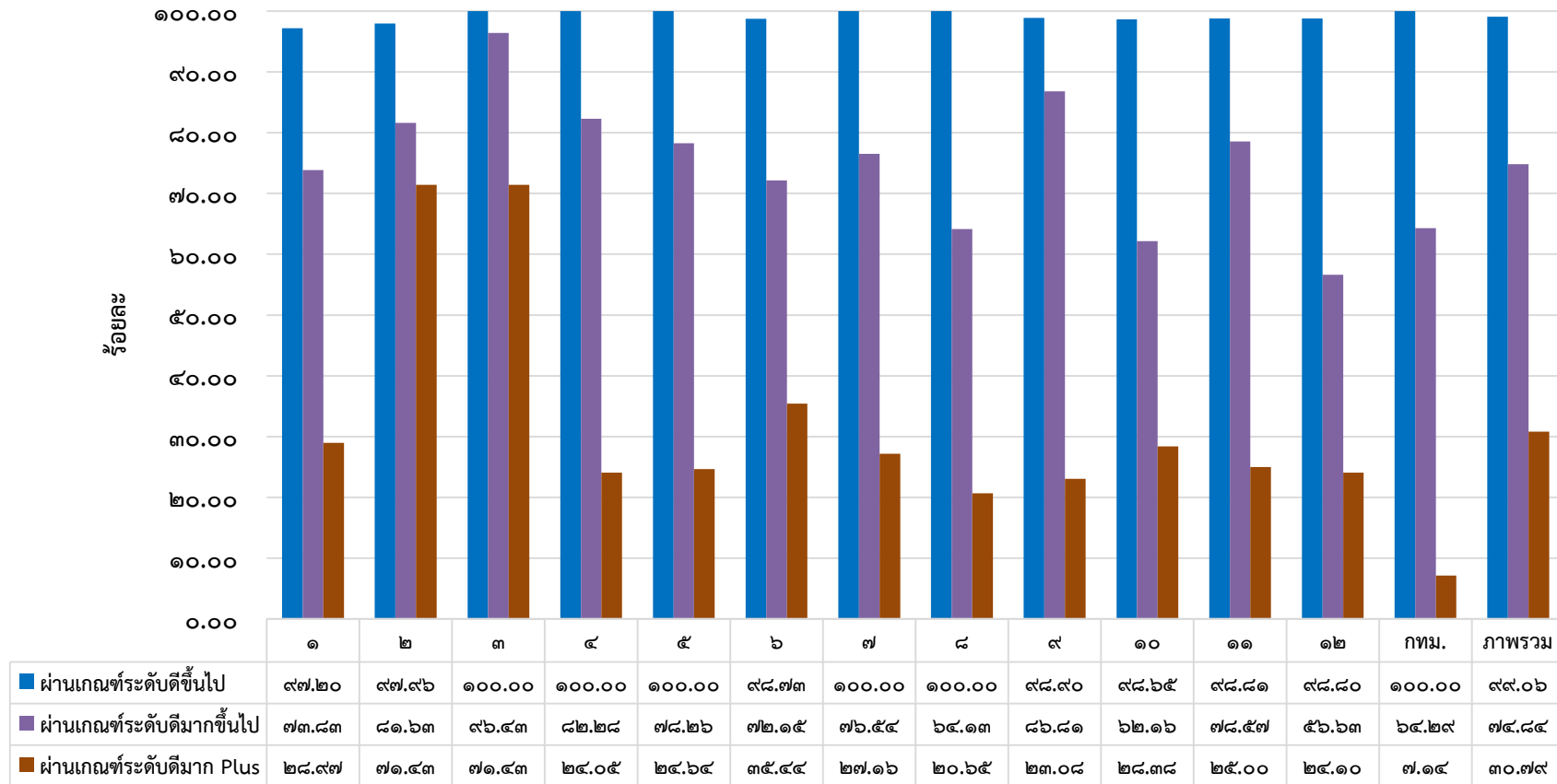
จำนวนผู้สูงอายุที่มีภาวะพึ่งพิง 241,645 คน จำนวนการจัดทำ Care Plan 212,169 ฉบับ คิดเป็นร้อยละ 87.80

แหล่งข้อมูล -> ระบบรายงานโปรแกรม Long Term Care 3C

30 มิถุนายน พ.ศ.2563

เอกสารแนบท้ายตัวชี้วัดที่ ๕ ร้อยละของโรงพยาบาลที่พัฒนาอนามัยสิ่งแวดล้อมได้ตามเกณฑ์ GREEN & CLEAN Hospital

แผนภูมิแสดงร้อยละของโรงพยาบาลที่พัฒนาได้ตามเกณฑ์ GREEN & CLEAN Hospital รายศูนย์อนามัย



ที่มา : สำนักอนามัยสิ่งแวดล้อม กรมอนามัย ข้อมูล ณ วันที่ ๓๐ มิถุนายน ๒๕๖๓